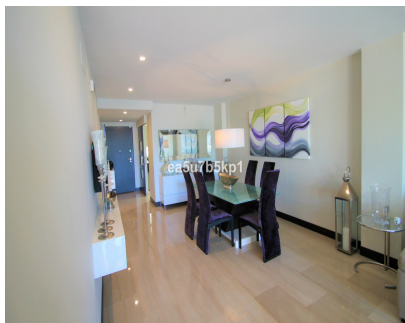


**Ventas - Apartamento - Benahavís**  
**550.000€**

**www.mibgroup.es**  
**+34 662 58 96 58**  
**info@mibgroup.es**



**Ref.-ID: MIBGR3643973**

**Benahavís**

**Apartamento**

**Comunidad: 4,260 EUR / año**

**IBI: 550 EUR / año**

**Basura: 18 EUR / año**



**3**



**3**



**131 m2**

Increíble y exclusivo apartamento en planta baja ubicado en la urbanización de lujo segura en el municipio de Benahavis. Este hermoso apartamento consta de un amplio y luminoso salón-comedor, una cocina moderna y totalmente equipada, 2 dormitorios para invitados, uno con baño privado, un baño familiar y finalmente " un amplio dormitorio principal con vestidor, baño privado y acceso a la gran terraza ideal para el entretenimiento o para una cena al aire libre con familiares y amigos. El desarrollo en sí es muy buscado, siendo uno de los pocos en la costa con este diseño. Hay dos piscinas comunitarias rodeadas de hermosos jardines bien cuidados, seguridad las 24 horas, estacionamiento subterráneo, almacén y 600 metros de un galardonado centro comercial local Heredia, donde encontrará una popular panadería, carnicería, bar y restaurante. Benahavis es ideal para cualquiera que busque comprar una propiedad en un lugar tranquilo con excelente acceso a las principales ciudades. La zona está rodeada de bellos paisajes y colinas, a solo 5 minutos en coche de la playa. También tiene acceso rápido a la autopista de peaje A7, por lo que está a solo 10 minutos de la bulliciosa ciudad de Puerto Banús y a 15 minutos de la ciudad de Marbella.

**Posición**

- ✓ Cerca de Golf
- ✓ Cerca de Tiendas
- ✓ Cerca de Ciudad

**Orientación**

- ✓ Sur

**Estado**

- ✓ Excelente

**Piscina**

- ✓ Comunitaria

**Climatización**

- ✓ Aire Acondicionado
- ✓ A/A Caliente
- ✓ A/A Frio
- ✓ Baño

**Vistas**

- ✓ Mar
- ✓ Montaña

**Características**

- ✓ Terraza Cubierta
- ✓ Ascensor
- ✓ Armarios Empotrados
- ✓ Terraza Privada
- ✓ WiFi
- ✓ Trastero
- ✓ Suelos de Mármol
- ✓ Doble acristalamiento

**Muebles**

- ✓ Amueblada

**Cocina**

- ✓ Equipada

**Jardin**

- ✓ Comunitario

**Seguridad**

- ✓ Recinto Cerrado
- ✓ Persianas Eléctricas
- ✓ Portero Automático
- ✓ Alarma
- ✓ Seguridad 24 Horas

**Aparcamiento**

- ✓ Subterráneo

**Servicios Públicos**

- ✓ Electricidad
- ✓ Agua Potable
- ✓ Teléfono

**Categoría**

- ✓ Reventa