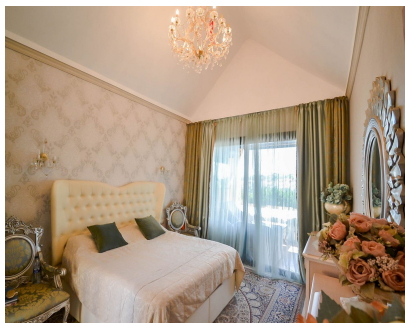


Ventas - Apartamento - Atalaya
720.000€

www.mibgroup.es
+34 662 58 96 58
info@mibgroup.es



Ref.-ID: MIBGR3837871

Atalaya

Apartamento

Comunidad: 5,520 EUR / año

IBI: 1,200 EUR / año

Basura: 170 EUR / año



3



3



225 m2

Excelente ático dúplex en Venta en "El Campanario Resort". En la primera planta tenemos salón /comedor con la salida a magnífica terraza con vistas a montaña y jardines comunitarios. En la misma planta nos encontramos 2 dormitorios, cada uno con su propio baño y cocina independiente. El segunda planta tenemos dormitorio principal en suite y vestidor, con salida a una amplia terraza con sus ventajas añadidas como cocina con barbacoa y jacuzzi y vistas panorámicas. Piso totalmente reformado (cocina, instalaciones nuevas de aire acondicionado, ventanas, baños y etc) Esta terraza está orientada al sur con fantásticas vistas al mar, la montaña y los jardines y la piscina comunitarios, , comedor y cocina con barbacoa. Apartamento se vende con 2 trasteros y dos plazas de parking subterráneo. La Urbanización El Campanario está situado entre San Pedro y Cancelada con todos los servicios a mano y tan solo 800 metros de la playa. Bares, restaurantes, campos de golf, escuelas, también tiene la Casa Club con magníficas instalaciones de spa, golf, tenis, gym, restaurante, piscina climatizada. El complejo cuenta con 3 piscinas ubicadas en impresionantes jardines tropicales. Un lugar ideal tanto para residencia permanente como para residencia de verano.

Posición

- ✓ Primera línea de Golf
- ✓ Área Comercial
- ✓ Cerca de Golf
- ✓ Cerca de Tiendas
- ✓ Urbanización

Orientación

- ✓ Sur
- ✓ Suroeste

Estado

- ✓ Excelente

Piscina

- ✓ Comunitaria

Climatización

- ✓ Aire Acondicionado
- ✓ A/A Caliente
- ✓ A/A Frio

Vistas

- ✓ Mar
- ✓ Montaña
- ✓ Golf
- ✓ Campo
- ✓ Panorámicas
- ✓ Jardín
- ✓ Piscina
- ✓ Calle

Características

- ✓ Terraza Cubierta
- ✓ Ascensor
- ✓ Armarios Empotrados
- ✓ Terraza Privada
- ✓ Solario
- ✓ Trastero
- ✓ Lavadero
- ✓ Baño En-Suite
- ✓ Barbacoa
- ✓ Doble acristalamiento

Muebles

- ✓ Parcialmente

Cocina

- ✓ Equipada

Jardín

- ✓ Comunitario

Seguridad

- ✓ Recinto Cerrado
- ✓ Persianas Eléctricas
- ✓ Portero Automático
- ✓ Seguridad 24 Horas

Aparcamiento

- ✓ Subterráneo