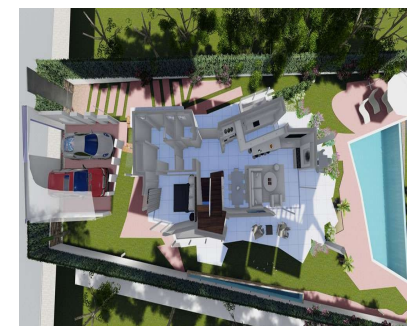


Ventas - Casa - Estepona
1.500.000€

www.mibgroup.es
+34 662 58 96 58
info@mibgroup.es



Ref.-ID: MIBGR4132057

Estepona

Casa



4



4



617 m2



581 m2

La sostenibilidad ha sido la consigna detrás del concepto de estas increíbles villas que se están construyendo en una excelente ubicación, donde Marbella se encuentra con Estepona y se comporta. Desde aquí, tiene fácil acceso a todos los servicios esenciales, incluidas tiendas, restaurantes y playas. La ciudad de Marbella, Puerto Banús y Estepona están a poca distancia, al igual que una selección de campos de golf, incluido Atalaya. La sostenibilidad y los bajos costos de funcionamiento van de la mano y se han incluido características como la recolección de energía solar con paneles fotovoltaicos, recolección de agua de lluvia, altos estándares de aislamiento, ventilación mecánica con sistemas de recuperación de calor y sistemas inteligentes con IA para hacer de esto una casa ecológica. Las villas están diseñadas en 3 plantas con los principales espacios habitables en la planta baja y en el primer piso. Estas son habitaciones cuadradas y cuadradas y la casa tendrá un carácter tremendo con su gran cantidad de terrazas y la combinación perfecta de espacios interiores y exteriores. Un porche cubierto y pasillo de entrada con w.c. de invitados. conduce a una gran sala de estar de planta abierta que incluye áreas de estar y comedor junto con una cocina equipada de concepto abierto con unidad de isla / barra de desayuno y una gama completa de electrodomésticos integrados que incluyen horno, vitrocerámica, microondas, lavavajillas y frigorífico. Las áreas de estar se abren a una amplia terraza cubierta que a su vez conduce al jardín y la piscina infinita. Puede elegir si usa el dormitorio de este piso como dormitorio principal. Dispone de amplios armarios empotrados en zona de vestidor y baño en suite con plato de ducha junto a una terraza privada. En la primera planta hay dos dormitorios en suite incluyendo la segunda opción para el dormitorio principal que incluye un gran vestidor con armarios empotrados más un baño en suite y acceso a una gran terraza cubierta. El segundo dormitorio de esta planta también dispone de zona con armarios, baño y terraza. En la planta inferior existe la posibilidad de un cuarto dormitorio con baño adyacente y, además, hay un estudio y una sala de juegos/cine en casa con un pequeño gimnasio y aseo de invitados. apagado. También hay una lavandería y una bodega. Se instala suelo radiante de aerotermia por agua caliente junto con un eficiente sistema de climatización por aerotermia En el exterior hay parking cubierto para dos coches con punto de recarga de coches eléctricos. además de las amplias terrazas, jardín y piscina que dispone de preinstalación para calefacción solar. Para obtener más detalles y planos de planta junto con especificaciones de calidad, etc., envíenos un mensaje rápido.

Piscina

✓ Privada

Vistas

✓ Jardín
✓ Piscina

Muebles

✓ Sin Amueblar

Cocina

✓ Equipada

Jardin

✓ Privado

Aparcamiento

✓ Cubierto
✓ Más de uno