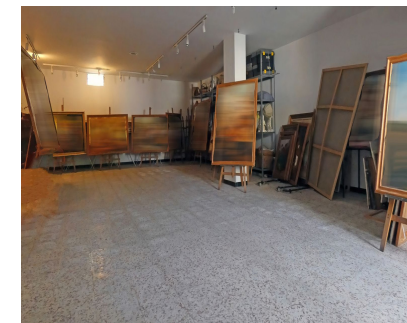
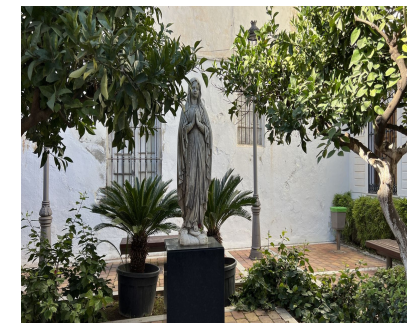


Ventas - Casa - Coín
890.000€

www.mibgroup.es
+34 662 58 96 58
info@mibgroup.es



Ref.-ID: MIBGR4246486

Coín

Casa

IBI: 1,502 EUR / año

Basura: 392 EUR / año



3



2



319 m2

¡OPORTUNIDAD ÚNICA! Parcela comercial urbana en el centro de Coín. Actualmente existe un edificio de 2 plantas compuesto por un local comercial y un apartamento de 319m² construidos en total sobre una parcela de 314m². Es posible construir un total de 4 plantas aprovechando toda la parcela. El uso es tanto residencial como comercial por lo que sería posible construir apartamentos, casa, hotel, restaurante con patio, etc., ofreciendo mucha flexibilidad de usos. Si desea más información, póngase en contacto con nosotros.

Posición

- ✓ Ciudad
- ✓ Área Comercial
- ✓ Cerca de Tiendas
- ✓ Cerca de Colegios

Cocina

- ✓ No Equipada

Orientación

- ✓ Noroeste

Aparcamiento

- ✓ Calle

Estado

- ✓ Buen

Servicios Públicos

- ✓ Electricidad
- ✓ Agua Potable

Vistas

- ✓ Urbanas
- ✓ Calle

Categoría

- ✓ Inversion
- ✓ Reventa

Características

- ✓ Cerca de Transporte

Muebles

- ✓ Sin Amueblar