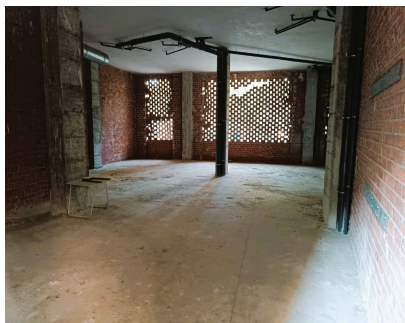


Ventas - Comercial - Marbella
475.000€

www.mibgroup.es
+34 662 58 96 58
info@mibgroup.es



Ref.-ID: MIBGR4266715

Marbella

Comercial

Comunidad: 768 EUR / año

IBI: 1,776 EUR / año

Basura: 225 EUR / año

 180 m2

Fantástico local comercial en pleno centro de Marbella. El local, ubicado en la céntrica calle Nuestra señora de Gracia, se encuentra actualmente en estado bruto, y dada su superficie y ubicación, en una zona muy comercial y cerca del paseo marítimo y el Puerto deportivo es ideal para un restaurante, clínica, oficina etc. Cuenta con salida de humos y amplia fachada. Tiene una altura de 4 metros, lo que da la opción de hacer una entreplanta. Una inversión ideal en pleno centro de Marbella. No dudes en visitarla

Posición

- ✓ Ciudad
- ✓ Área Comercial
- ✓ Cerca de Puerto
- ✓ Cerca de Tiendas
- ✓ Cerca del Mar
- ✓ Cerca de Colegios

Orientación

- ✓ Este

Estado

- ✓ Nueva Construcción

Categoría

- ✓ Inversion