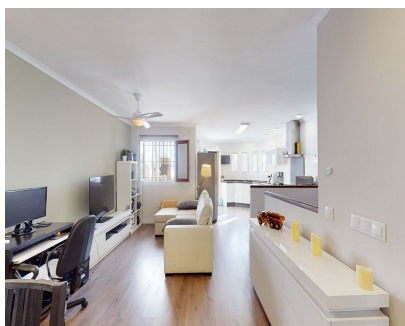
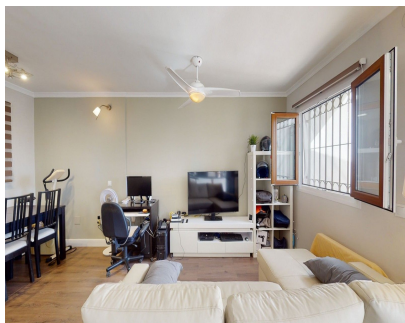


Ventas - Casa - Benalmadena Costa  
329.990€

[www.mibgroup.es](http://www.mibgroup.es)  
+34 662 58 96 58  
[info@mibgroup.es](mailto:info@mibgroup.es)



Ref.-ID: MIBGR4307092

Benalmadena Costa

Casa



Adosado reformado, en Torremuelle, con vistas al mar. ¿Estás buscando una propiedad cerca de la playa para tus vacaciones o como inversión? Te presento este estupendo adosado ubicado en Benalmádena, zona Torremuelle. Con tan solo 750 metros de distancia a pie hasta el agua del Mediterráneo podrás disfrutar todos los días del sol y las olas. Este inmueble cuenta con dos habitaciones dobles, ambos baños con un excelente estado y cocina totalmente equipada que se abre hacia el salón comedor creando un ambiente amplio e iluminado. Además su terraza privada te permite relajarte mientras contemplas unas espectaculares vistas panorámicas al mar y una piscina comunitaria. La vivienda está reformada completamente lo cual asegura tu tranquilidad sin necesitar preocuparte por reparaciones adicionales. Desde aquí tienes acceso cercano a todo tipo de servicios: restaurantes bares tiendas comerciales centros deportivos gimnasios transporte público autobuses/tren ✓ Y si deseas explorar otras áreas turísticas famosas como Marbella - Málaga - Fuengirola; éstos están muy accesibles desde esta localización. Por todas estas razones es difícil encontrar otra opción más acogedora así que ven hoy mismo antes de perderte esta oportunidad única...

- |  |   |  |  |   |  |
|--|---|--|--|---|--|
| <b>Posición</b> <ul style="list-style-type: none"><li>✓ Pueblo</li><li>✓ Cerca de Tiendas</li><li>✓ Cerca del Mar</li><li>✓ Cerca de Colegios</li><li>✓ Urbanización</li></ul> | <b>Orientación</b> <ul style="list-style-type: none"><li>✓ Sur</li><li>✓ Suroeste</li><li>✓ Oeste</li></ul> | <b>Estado</b> <ul style="list-style-type: none"><li>✓ Renovado Recientemente</li></ul> | <b>Piscina</b> <ul style="list-style-type: none"><li>✓ Comunitaria</li></ul>   | <b>Vistas</b> <ul style="list-style-type: none"><li>✓ Mar</li><li>✓ Montaña</li><li>✓ Calle</li></ul> | <b>Características</b> <ul style="list-style-type: none"><li>✓ Terraza Cubierta</li><li>✓ Armarios Empotrados</li><li>✓ Cerca de Transporte</li><li>✓ Terraza Privada</li><li>✓ WiFi</li><li>✓ Trastero</li><li>✓ Suelo de Madera</li><li>✓ Barbacoa</li><li>✓ Doble acristalamiento</li></ul> |
| <b>Muebles</b> <ul style="list-style-type: none"><li>✓ Opcionales</li></ul>  | <b>Cocina</b> <ul style="list-style-type: none"><li>✓ Equipada</li></ul>                                    | <b>Jardin</b> <ul style="list-style-type: none"><li>✓ Comunitario</li></ul>            | <b>Seguridad</b> <ul style="list-style-type: none"><li>✓ Recinto Cerrado</li><li>✓ Portero Automático</li><li>✓ Alarma</li></ul> | <b>Aparcamiento</b> <ul style="list-style-type: none"><li>✓ Subterráneo</li><li>✓ Calle</li></ul>     | <b>Servicios Públicos</b> <ul style="list-style-type: none"><li>✓ Electricidad</li><li>✓ Agua Potable</li><li>✓ Teléfono</li></ul>   |
| <b>Categoría</b> <ul style="list-style-type: none"><li>✓ Casas de vacaciones</li><li>✓ Inversion</li></ul>   |   |  |  |   |  |