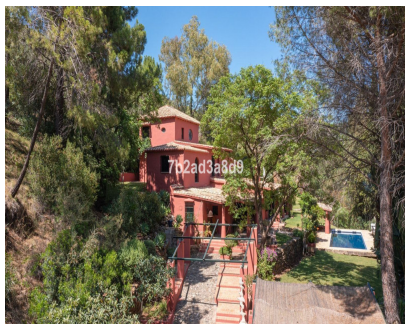


Ventas - Casa - Benahavís
2.395.000€

www.mibgroup.es
+34 662 58 96 58
info@mibgroup.es



Ref.-ID: MIBGR4359763

Benahavís

Casa

IBI: 1,256 EUR / año

Basura: 18 EUR / año



9



4



552 m2



17051 m2

Precioso Terreno de 17.051 m2, con un potencial de desarrollo único en el borde del pueblo junto al centro de la ciudad de Benahavis, con muchas posibilidades debido a su ubicación ideal, con una sola entrada principal y la misma salida dando privacidad y tranquilidad. Dentro de la parcela de 17.051 m2 hay dos villas. Villa Principal: 5 Dormitorios, 3 Baños. A poca distancia del centro del pueblo, esta es una casa de vacaciones familiar ideal y tranquila con vistas al pueblo ya las montañas de Ronda. Esta casa típica andaluza fue diseñada y construida con madera local, azulejos de Ronda, puertas antiguas y materiales locales. Tiene una magnífica terraza para cenar con barbacoa a la sombra, una gran piscina azul al aire libre, todo dentro de más de 4 acres de jardines maduros, césped y bosques. El escultor propietario ha decorado el interior con una mezcla ecléctica de piezas étnicas y modernas, esculturas y pinturas originales, cocina con azulejos y una amplia sala de estar con TV de plasma. Hay que verlo para apreciarlo, totalmente aislado pero a un corto paseo de los numerosos bares, cafeterías y restaurantes que ofrece Benahavís. Segunda Villa: Consiste en una casa donde se requerirían los últimos retoques para convertirla en una linda casa familiar. Ambas propiedades están a cinco minutos a pie del centro de la ciudad con todas las necesidades del día a día a la vuelta de la esquina, todo en un encantador entorno tranquilo y relajado rodeado de naturaleza.

Posición

- ✓ Pueblo
- ✓ Pueblo de Montaña
- ✓ Cerca de Golf
- ✓ Cerca de Tiendas
- ✓ Cerca de Ciudad
- ✓ Cerca de Colegios
- ✓ Cerca de los Bosques
- ✓ Urbanización

Orientación

- ✓ Sureste
- ✓ Sur
- ✓ Suroeste

Estado

- ✓ Necesita Reformas

Piscina

- ✓ Privada

Climatización

- ✓ Chimenea

Vistas

- ✓ Montaña
- ✓ Panorámicas
- ✓ Jardín
- ✓ Piscina

Características

- ✓ Terraza Cubierta
- ✓ Armarios Empotrados
- ✓ Terraza Privada
- ✓ Solario
- ✓ Casa de Huéspedes
- ✓ Trastero
- ✓ Lavadero
- ✓ Baño En-Suite
- ✓ Suelo de Madera
- ✓ Barbacoa

Cocina

- ✓ Equipada

Jardín

- ✓ Privado

Aparcamiento

- ✓ Cubierto
- ✓ Libre
- ✓ Más de uno
- ✓ Privado

Servicios Públicos

- ✓ Electricidad
- ✓ Agua Potable

Categoría

- ✓ Ganga
- ✓ Barato
- ✓ Inversión
- ✓ Reducido
- ✓ Reventa