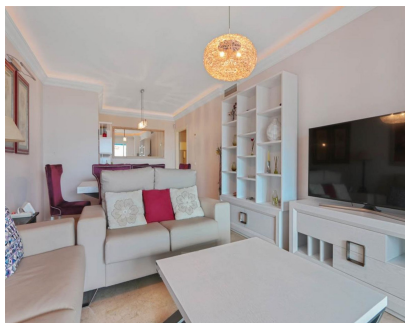


Ventas - Apartamento - Puerto Banús  
705.000€

www.mibgroup.es  
+34 662 58 96 58  
info@mibgroup.es



Ref.-ID: MIBGR4386265

Puerto Banús

Apartamento



3



2



109 m2

Descubre el lujoso estilo de vida costero en este impresionante apartamento de 3 habitaciones y 2.5 baños, ubicado en el corazón de Puerto Banús. Perfectamente posicionado en la avenida principal, esta residencia ofrece una comodidad inigualable y un estilo de vida que cumple sueños. Ingresa a esta exquisita morada y déjate cautivar por su diseño contemporáneo y acabados elegantes. El diseño de planta abierta conecta de manera fluida las áreas de estar, comedor y cocina, creando un ambiente espacioso y acogedor. La luz solar baña el interior, realizando la atmósfera luminosa y aireada. Las tres habitaciones de generosas dimensiones son refugios de relajación y tranquilidad, proporcionando el lugar ideal para descansar después de explorar Puerto Banús. El dormitorio principal cuenta con baño privado, ofreciendo privacidad y comodidad. Más allá de las comodidades de este lujoso apartamento, encontrarás una variedad de atracciones y servicios. Situado a pocos pasos de las playas bañadas por el sol, podrás disfrutar de la suave brisa marina y abrazar el estilo de vida costero. Además, su cercanía al animado puerto te permitirá deleitarte con la enérgica atmósfera de la zona y disfrutar de opciones gastronómicas, compras y entretenimiento de clase mundial. Terrazas Banús presenta una fantástica oportunidad de inversión, ya sea que busques una residencia permanente, una casa de vacaciones o una lucrativa propiedad en alquiler. Su ubicación céntrica y características deseables la convierten en un codiciado tesoro en el mercado inmobiliario. No pierdas la oportunidad de abrazar una vida de lujo y comodidad en este destacado apartamento. ¡Agenda una visita hoy mismo y asegura tu pedacito de paraíso en Terrazas Banús, Puerto Banús! Oportunidades como esta son escasas y fugaces, ¡así que actúa rápidamente para hacerla tuya!

**Posición**

- ✓ Lado de la Playa
- ✓ Puerto
- ✓ Cerca de Puerto
- ✓ Cerca de Tiendas
- ✓ Cerca del Mar
- ✓ Cerca de Ciudad
- ✓ Cerca de Colegios
- ✓ Cerca de Marina

**Jardin**

- ✓ Comunitario

**Piscina**

- ✓ Comunitaria

**Climatización**

- ✓ Aire Acondicionado
- ✓ A/A Preinstalado
- ✓ A/A Caliente
- ✓ A/A Frio

**Vistas**

- ✓ Mar
- ✓ Puerto
- ✓ Jardín
- ✓ Piscina

**Características**

- ✓ Armarios Empotrados
- ✓ Terraza Privada
- ✓ Suelos de Mármol

**Cocina**

- ✓ Equipada

**Aparcamiento**

- ✓ Subterráneo
- ✓ Privado

**Categoría**

- ✓ Casas de vacaciones
- ✓ Inversion
- ✓ Lujo
- ✓ Reventa