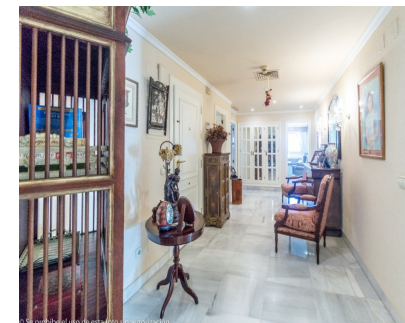


Ventas - Apartamento - Torremolinos
1.500.000€

www.mibgroup.es
+34 662 58 96 58
info@mibgroup.es



Ref.-ID: MIBGR4387165

Torremolinos

Apartamento

Comunidad: 6,732 EUR / año

IBI: 2,474 EUR / año



5



4



610 m²

Maravilloso ático dúplex con panorámicas vistas al mar situado en la exclusiva urbanización Castillo de San Luis al lado del mar y de todos los servicios. La propiedad se distribuye en 2 plantas como sigue: La planta de entrada situada en la 1ª planta está compuesta por una muy amplio y elegante hall de entrada que distribuye por un lado el amplísimo salón comedor (comedor, salón más otra zona de estar) con acceso a una amplísima terraza con una parte cubierta con maravillosas vistas al mar y otra parte abierta donde hay una mesa comedor y mucho espacio para jugar. En esta zona de la propiedad también se encuentra una sala de TV que puede. Atravesando el hall de entrada se encuentra la amplísima cocina totalmente equipada con mesa de desayuno y un lavadero independiente. Desde el hall se accede a la zona de dormitorios donde hay 4 amplios dormitorios y 3 baños (1 en suite). Todos los dormitorios tienen amplios armarios empotrados y acceso a terrazas muy soleadas con toldos eléctricos. Por último y nuevamente desde el hall de entrada se accede a la plata alta donde se encuentra el dormitorio principal el cual es enorme y muy luminoso con acceso a una preciosa y amplia terraza soleada con 100% de privacidad y tranquilidad con unas estupendas vistas al mar, la playa y alrededores. El dormitorio tiene un vestidor y un baño con jacuzzi y ducha. La propiedad se encuentra en muy buenas condiciones con aire acondicionado frío calor en toda la propiedad, suelos y baños de mármol, ventanas de doble acristalamiento con persianas eléctricas, toldos eléctricos en las terrazas. La propiedad se vende además con 2 plazas de garajes y 2 amplios trasteros. Muy buen mantenimiento de la comunidad con un precioso jardín comunitario, piscina, fuentes, ascensores y cámaras de seguridad. Superficie total 528,39m2. Construido 332,39m2 más 196m2 de terrazas. Garajes con 34,02m2 y con 33,88m2. Trasteros con 24,39m2 y con 15,10m2. Comunidad 561,82€ por mes. IBI 2.474,14€ por año. Año de construcción 1992. Distancias: Playa de la Carihuela 300 metros Centro de Torremolinos 300 metros. Estación de tren Torremolinos 700 metros Aeropuerto de Málaga 7,4km.

Posición	Orientación	Estado	Piscina	Climatización	Vistas
✓ Ciudad	✓ Sur	✓ Excelente	✓ Comunitaria	✓ Aire Acondicionado	✓ Mar
✓ Lado de la Playa	✓ Suroeste			✓ A/A Caliente	✓ Playa
✓ Cerca de Tiendas	✓ Oeste			✓ Calefacción Central.	✓ Panorámicas
✓ Cerca del Mar					
✓ Cerca de Ciudad					
Características	Muebles	Cocina	Jardín	Seguridad	Aparcamiento
✓ Terraza Cubierta	✓ Opcionales	✓ Equipada	✓ Comunitario	✓ Recinto Cerrado	✓ Subterráneo
✓ Ascensor				✓ Persianas Eléctricas	✓ Garaje
✓ Armarios Empotrados				✓ Portero Automático	✓ Más de uno
✓ Cerca de Transporte				✓ Caja fuerte	✓ Privado
✓ Terraza Privada					
✓ WiFi					
✓ Trastero					
✓ Lavadero					
✓ Baño En-Suite					
✓ Suelos de Mármol					
✓ Doble acristalamiento					
Categoría					
✓ Frente a la playa					
✓ Lujo					
✓ Reventa					