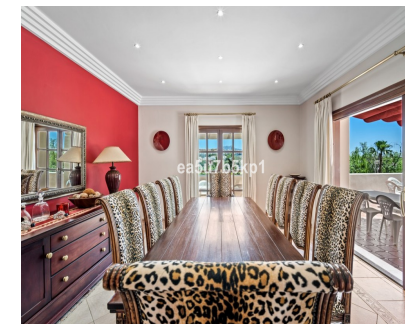


**Ventas - Casa - New Golden Mile**  
**2.950.000€**

**www.mibgroup.es**  
**+34 662 58 96 58**  
**info@mibgroup.es**



**Ref.-ID: MIBGR4390828**

**New Golden Mile**

**Casa**

**Comunidad: 1,488 EUR / año**

**IBI: 2,749 EUR / año**

**Basura: 18 EUR / año**



**8**



**8**



**728 m2**



**5250 m2**

CERCA DE TODO TIPO DE COMODIDADES Villa clásica ubicada en la Nueva Milla de Oro, cerca de la comunidad cerrada de Los Flamings que alberga 3 magníficos campos de golf y el renombrado Hotel y SPA Villa Padierna. También está cerca del encantador pueblo de La Cancelada, que cuenta con un sinfín de restaurantes, bares, tiendas, supermercados, acogedoras plazas y mucho más. COMUNIDAD CERRADA Esta espaciosa villa está ubicada en una pequeña comunidad cerrada donde puede disfrutar de privacidad y tranquilidad. Al ingresar a esta hermosa casa, encontrará un gran salón con chimenea de leña, un comedor separado, una cocina totalmente equipada, 2 dormitorios de invitados, uno de los cuales con baño en suite y un baño familiar. Desde este nivel, tiene acceso directo al espacio exterior con terrazas y piscina rodeada de un jardín maduro bien mantenido. La planta superior consta de 3 dormitorios de invitados, un baño familiar y el dormitorio principal con baño en suite y acceso a una terraza privada. La planta baja consta de una sala de entretenimiento, 3 dormitorios de invitados más con baño, un baño familiar y un trastero. LA ZONA La ubicación es inmejorable, la Nueva Milla de Oro ofrece maravillosas playas y el paseo marítimo donde disfrutar caminando de chiringuitos, tiendas y parques infantiles. A muy poca distancia en coche también encontrará colegios internacionales, hospitales, campos de golf, clubs de playa, finos restaurantes, centros de ocio, el parque safari Selwo Aventura y una Escuela de Arte Ecuestre.

<b>Posición</b> <ul style="list-style-type: none"><li>✓ Cerca de Golf</li><li>✓ Cerca de Tiendas</li><li>✓ Cerca de Colegios</li></ul>	<b>Orientación</b> <ul style="list-style-type: none"><li>✓ Sur</li></ul>	<b>Piscina</b> <ul style="list-style-type: none"><li>✓ Privada</li></ul>	<b>Climatización</b> <ul style="list-style-type: none"><li>✓ A/A Caliente</li><li>✓ Chimenea</li></ul>	<b>Vistas</b> <ul style="list-style-type: none"><li>✓ Montaña</li><li>✓ Golf</li><li>✓ Jardín</li><li>✓ Piscina</li></ul>	<b>Características</b> <ul style="list-style-type: none"><li>✓ Armarios Empotrados</li><li>✓ Sala de Juegos</li><li>✓ Trastero</li><li>✓ Barbacoa</li><li>✓ Doble acristalamiento</li></ul>
<b>Cocina</b> <ul style="list-style-type: none"><li>✓ Equipada</li></ul>	<b>Jardin</b> <ul style="list-style-type: none"><li>✓ Privado</li></ul>	<b>Seguridad</b> <ul style="list-style-type: none"><li>✓ Recinto Cerrado</li><li>✓ Alarma</li></ul>	<b>Aparcamiento</b> <ul style="list-style-type: none"><li>✓ Cubierto</li></ul>		