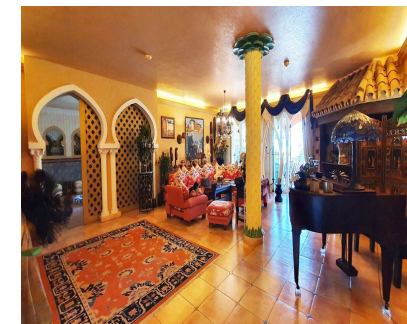


Ventas - Casa - Mijas
6.000.000€

www.mibgroup.es
+34 662 58 96 58
info@mibgroup.es



Ref.-ID: MIBGR4399300

Mijas

Casa



¡Nada como esto en el mercado! Montaña privada. Parcela privada de 32.000 metros cuadrados. Cueva privada. Esta propiedad excepcional cuenta con diez habitaciones generosamente decoradas, cada una de las cuales brinda comodidad y aislamiento opulentos. Con ocho baños, la mayoría de los cuales están adjuntos a los dormitorios, esta residencia está diseñada meticulosamente para satisfacer todos sus deseos. El exquisito vestidor está hecho a medida para personas que tienen un gusto exigente por los aspectos más finos de la vida. Para aquellos a los que les apasiona mantenerse en forma, la propiedad incluye un gimnasio con sauna, lo que garantiza que mantengan su bienestar. Además, puede disfrutar de un baño rejuvenecedor o de una sesión de ejercicio vigorizante en la piscina cubierta. Sumérgase en las impresionantes vistas del océano desde el jardín exquisitamente diseñado, adornado con una asombrosa cascada y flora tropical, como se muestra en las imágenes provistas. Descubra el pináculo de la vida opulenta en esta propiedad de campo asombrosamente espléndida situada en una amplia parcela de 32.000 metros cuadrados. Aprovecha la oportunidad de poseer un pedazo de paraíso que ha ganado reconocimiento en varios medios de comunicación y videos musicales. Comuníquese con nosotros hoy para programar una visita y descubrir las extravagancias ilimitadas que ofrece esta propiedad.

Posición

- ✓ Pueblo
- ✓ Pueblo de Montaña
- ✓ Cerca de Tiendas
- ✓ Cerca de Colegios
- ✓ Cerca de los Bosques

Orientación

- ✓ Sureste
- ✓ Sur
- ✓ Suroeste

Estado

- ✓ Excelente

Piscina

- ✓ Privada
- ✓ Cubierta
- ✓ Con Calefacción
- ✓ Sitio para Piscina
- ✓ Piscina de Niños

Climatización

- ✓ Aire Acondicionado
- ✓ A/A Preinstalado
- ✓ A/A Caliente
- ✓ A/A Frio
- ✓ Chimenea

Vistas

- ✓ Mar
- ✓ Montaña
- ✓ Golf
- ✓ Playa
- ✓ Panorámicas
- ✓ Jardín
- ✓ Piscina
- ✓ Lago
- ✓ Bosques

Características

- ✓ Terraza Cubierta
- ✓ Ascensor
- ✓ Armarios Empotrados
- ✓ Cerca de Transporte
- ✓ Terraza Privada
- ✓ Solario
- ✓ TV Satélite
- ✓ Gimnasio
- ✓ Sauna
- ✓ Sala de Juegos
- ✓ Aptmnt. Huéspedes
- ✓ Casa de Huéspedes
- ✓ Trastero
- ✓ Lavadero
- ✓ Baño En-Suite
- ✓ Suelo de Madera
- ✓ Acceso para personas con movilidad reducida
- ✓ Suelos de Mármol
- ✓ Jacuzzi
- ✓ Bar
- ✓ Barbacoa
- ✓ Doble acristalamiento
- ✓ Domotica
- ✓ Restaurant
- ✓ Alojamiento del personal
- ✓ Establos
- ✓ Sótano
- ✓ Fibra óptica

Muebles

- ✓ Amueblada

Cocina

- ✓ Equipada

Jardín

- ✓ Privado

Seguridad

- ✓ Recinto Cerrado
- ✓ Persianas Eléctricas
- ✓ Portero Automático
- ✓ Alarma
- ✓ Seguridad 24 Horas
- ✓ Caja fuerte

Aparcamiento

- ✓ Subterráneo
- ✓ Garaje
- ✓ Cubierto
- ✓ Calle
- ✓ Más de uno
- ✓ Privado

Servicios Públicos

- ✓ Electricidad
- ✓ Agua Potable
- ✓ Teléfono

Categoría

- ✓ Inversion
- ✓ Lujo