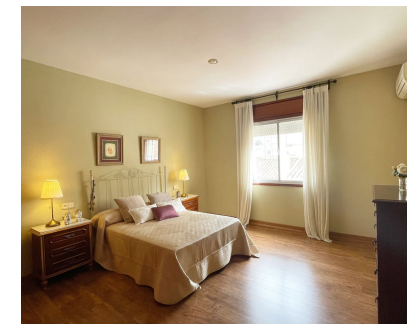


Ventas - Casa - Fuengirola  
684.000€

www.mibgroup.es  
+34 662 58 96 58  
info@mibgroup.es



Ref.-ID: MIBGR4456966

Fuengirola

Casa



4



2



267 m2



156 m2

Este chalet adosado en Fuengirola es una encantadora propiedad de tres niveles que ofrece comodidad y versatilidad para toda la familia. En la planta baja, te da la bienvenida con un patio delantero que agrega un toque de carácter y privacidad a la vivienda. Al ingresar, un pasillo distribuidor te conduce a un aseo, mientras que el espacioso salón-comedor con una acogedora chimenea se convierte en el corazón del hogar. Desde aquí, puedes acceder a un patio trasero, ideal para relajarte o disfrutar de comidas al aire libre. La cocina independiente, con espacio para un comedor, también se abre al patio trasero, lo que la hace perfecta para aquellos que disfrutan de cocinar y entretener. El patio trasero cuenta con un trastero para almacenamiento adicional y una zona de barbacoa, lo que lo convierte en un espacio versátil para todas tus necesidades. En la planta alta, encontrarás cuatro dormitorios que ofrecen espacio más que suficiente para toda la familia, junto con un baño completo. El sótano, con su propio baño completo, proporciona un espacio adicional que podría utilizarse como sala de juegos, área de trabajo o incluso un espacio para invitados. Este chalet también incluye un garaje privado con espacio suficiente para un coche, lo que es un lujo en una ubicación tan céntrica. La propiedad goza de una ubicación ideal, cerca de una amplia variedad de servicios, como colegios y tiendas, lo que facilita la vida cotidiana. En resumen, esta casa es una oportunidad única para vivir con todas las comodidades que una familia podría desear, en un lugar conveniente y deseado en Fuengirola.

**Posición**

- ✓ Cerca de Tiendas
- ✓ Cerca de Colegios

**Estado**

- ✓ Buen

**Climatización**

- ✓ Aire Acondicionado
- ✓ Chimenea

**Vistas**

- ✓ Urbanas

**Características**

- ✓ Terraza Privada
- ✓ Trastero
- ✓ Barbacoa
- ✓ Sótano

**Cocina**

- ✓ Equipada

**Aparcamiento**

- ✓ Garaje
- ✓ Cubierto