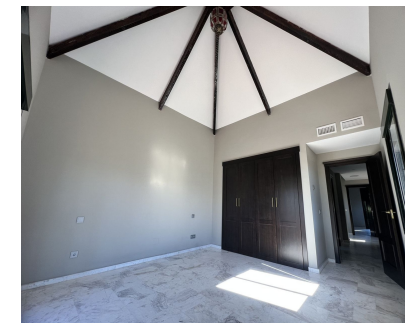


Ventas - Casa - New Golden Mile
1.350.000€

www.mibgroup.es
 +34 662 58 96 58
info@mibgroup.es



Ref.-ID: MIBGR4459303

IBI: 1,634 EUR / año

New Golden Mile



Casa



Maravillosa villa familiar en la solicitada zona residencial de El Campanario, justo al lado de la Nueva Milla de Oro, a sólo unos minutos en coche de Guadalmina, San Pedro, Benahavis, Puerto Banús y Estepona. Una excelente ubicación central desde donde se puede llegar fácilmente a las principales áreas, escuelas y campos de golf y, por supuesto, a la playa. La casa Club de Golf El Campanario está al lado y tiene gimnasio, piscina cubierta, restaurante, bar, peluquería y una escuela infantil cerca. La villa está situada en una calle tranquila que consta de villas independientes y se encuentra detrás de puertas eléctricas que conducen a un garaje. La villa es tradicional andaluza con techo de tejas, muchas buganvillas, techos abovedados de madera y tejas de ronda mezcladas con suelos de mármol. El vestíbulo de entrada principal le lleva a una maravillosa sala de estar con techos altos abovedados y puertas que le llevan al jardín trasero cubierto y a la terraza cubierta con vistas a la piscina. Al estar orientado al oeste, obtiene sol alrededor del área de la piscina durante toda la tarde, y el sol de la mañana está al otro lado del jardín. El salón tiene una chimenea, pero también hay aire frío y caliente en la casa. Fuera del salón encontrará una cocina funcional con una puerta que conduce al jardín trasero cubierto. En este nivel hay lo que podría ser un dormitorio principal con baño en suite con puertas que dan a la piscina y al jardín. Hay otro dormitorio con baño en suite con puertas que dan a un jardín lateral. Arriba encontrará otro dormitorio grande que también podría ser un dormitorio principal con una gran terraza orientada al oeste con vistas al campo de golf y puertas que dan a un balcón que da al área de la piscina. Mucho espacio en el armario y un baño en suite de buen tamaño. Además hay otro dormitorio en este nivel con puertas que conducen a una gran terraza en la parte trasera de la casa. Hay una enorme zona de sótano de 160m2 que es un lienzo en blanco para hacer lo que desees, con luz natural, por lo que puede ser una sala de juegos, dividida en alojamiento adicional, sala de cine, gimnasio, oficina, la lista es interminable. Desde el sótano se accede al garaje. Las villas rara vez están disponibles dentro de esta área, así que contáctenos para verlas hoy. Tenemos las llaves en la oficina.

Posición

- ✓ Área Comercial
- ✓ Cerca de Golf
- ✓ Cerca de Tiendas
- ✓ Cerca del Mar
- ✓ Cerca de Colegios

Características

- ✓ Terraza Cubierta
- ✓ Cerca de Transporte
- ✓ Terraza Privada
- ✓ Sauna
- ✓ Trastero
- ✓ Lavadero
- ✓ Suelos de Mármol
- ✓ Doble acristalamiento

Orientación

- ✓ Suroeste
- ✓ Oeste

Muebles

- ✓ Sin Amueblar

Estado

- ✓ Reformado Recientemente

Cocina

- ✓ Equipada

Piscina

- ✓ Privada

Jardín

- ✓ Privado

Climatización

- ✓ Aire Acondicionado
- ✓ A/A Caliente
- ✓ A/A Frio
- ✓ Baño

Seguridad

- ✓ Alarma

Vistas

- ✓ Montaña
- ✓ Golf
- ✓ Campo
- ✓ Panorámicas
- ✓ Jardín

Aparcamiento

- ✓ Garaje
- ✓ Privado