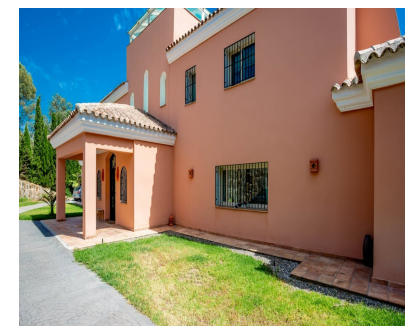




Ventas - Casa - Benalmadena
2.250.000€

www.mibgroup.es
+34 662 58 96 58
info@mibgroup.es



Ref.-ID: MIBGR4502896

IBI: 2,550 EUR / año

Benalmadena



6



5



737 m2

Casa



10000 m2

Casa independiente de 6 Dormitorios con Vistas al mar en Benalmadena Esta magnífica casa está situada en Benalmádena, Costa del Sol. Benalmádena tiene una gran variedad de actividades para que pueda pasar un buen rato con su familia. Por ejemplo, Tivoli World es el mayor parque de atracciones de la zona. El acuario Sea Life también es un lugar estupendo para llevar a los niños, y el Teleférico le llevará a la cima de la montaña, donde obtendrá unas vistas impresionantes del Mediterráneo y tendrá la oportunidad de ver aves en libertad. Puerto Marina es otro lugar de visita obligada que asombra a los turistas con su excepcional arquitectura. Ha sido nombrado 'el mejor puerto deportivo del mundo'. Además, Benalmádena ofrece una gran variedad de posibilidades para los amantes del deporte. El chalet en venta en Benalmádena está a 10 km del aeropuerto de Málaga, a 20 km del centro de la ciudad, a 43 km de Marbella y a 10 minutos en coche de la carretera principal A-7. En 1,5 a 2 horas en coche se puede llegar a Sevilla, Córdoba, Granada, Gibraltar, Tarifa y Ronda. A las playas y a muchos servicios se puede llegar en coche en unos 5 minutos. Aquí hay bares, restaurantes, bancos, supermercados, tiendas y escuelas. Además, hay permiso legal para añadir más m² a esta gran casa de 737 m². Esta casa está situada en una ladera y aprovecha al máximo su ubicación ofreciendo impresionantes vistas del Mediterráneo y un gran nivel de soledad. Se encuentra en un terreno de 10.000 m² dividido en dos partes: 5000 m² de suelo urbano y otros 5000 m² de zona rural con licencia para caballos. La casa es una propiedad segura con una entrada cerrada, frontera vallada y camino privado. Hay árboles frutales y mucha vegetación. El terreno está situado en un barrio compuesto principalmente de casas unifamiliares. Esto crea una región exclusiva, muy privada y con menos tráfico. La casa unifamiliar de 737 m² tiene 6 dormitorios, 5 baños, una cocina de planta cerrada, un spa y terrazas. Este chalet tiene dos plantas y está orientado al sur. Cuenta con un patio interior acristalado en la entrada que permite la entrada del sol y hace que el vestíbulo sea bastante luminoso; tener tanta luz entrando durante el invierno es útil para mantener los interiores calientes. En la planta baja hay dormitorios, un spa con sauna turca, una cocina independiente y un amplio salón. Arriba hay más dormitorios con patios y vistas al mar. A través del vestíbulo se accede al jardín con la piscina infinita. También hay disponible un apartamento exterior independiente para invitados con dos dormitorios, un salón y una cocina americana. Es una casa bien cuidada de 2003 que está lista para su uso.

Posición

- ✓ Cerca de Puerto
- ✓ Cerca del Mar
- ✓ Cerca de Ciudad

Orientación

- ✓ Sur

Estado

- ✓ Buen

Piscina

- ✓ Privada

Climatización

- ✓ Aire Acondicionado

Vistas

- ✓ Mar
- ✓ Montaña
- ✓ Panorámicas
- ✓ Jardín
- ✓ Piscina

Características

- ✓ Terraza Cubierta
- ✓ Armarios Empotrados
- ✓ Terraza Privada
- ✓ Solario
- ✓ Sala de Juegos
- ✓ Trastero
- ✓ Baño En-Suite
- ✓ Suelos de Mármol
- ✓ Jacuzzi
- ✓ Barbacoa
- ✓ Doble acristalamiento
- ✓ Alojamiento del personal

Muebles

- ✓ Opcionales

Cocina

- ✓ Equipada

Jardín

- ✓ Privado
- ✓ Paisajista

Seguridad

- ✓ Recinto Cerrado
- ✓ Portero Automático

Aparcamiento

- ✓ Garaje
- ✓ Cubierto
- ✓ Libre
- ✓ Más de uno
- ✓ Privado

Servicios Públicos

- ✓ Electricidad
- ✓ Agua Potable
- ✓ Teléfono

Categoría

- ✓ Reventa