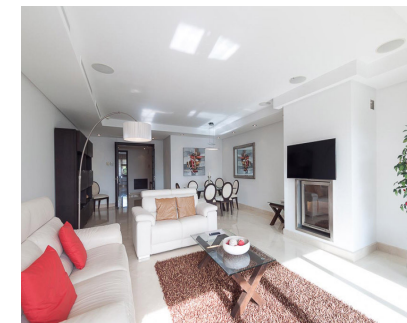
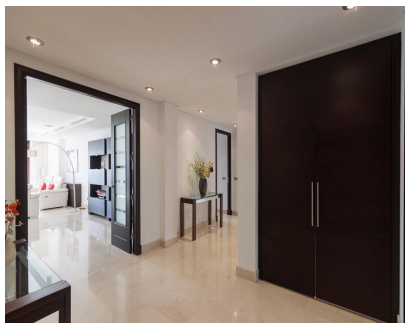


**Ventas - Apartamento - Puerto Banús**  
**2.500.000€**

**www.mibgroup.es**  
**+34 662 58 96 58**  
**info@mibgroup.es**



**Ref.-ID: MIBGR4503730**

**Puerto Banús**

**Apartamento**



**2**



**2.5**



**171 m2**

Apartamento Planta Media, Puerto Banús, Costa del Sol. 2 Dormitorios, 2.5 Baños, Construidos 171 m<sup>2</sup>, Terraza 60 m<sup>2</sup>. Posición : Primera línea de Playa, Lado de la Playa, Cerca de Puerto, Cerca de Colegios, Urbanización, Complejo 1ª Línea de Playa. Orientación : Sur. Estado : Excelente. Piscina : Comunitaria, Con Calefacción. Climatización : Aire Acondicionado, A/A Caliente, A/A Frio, Calefacción Central., Chimenea, Suelo Radiante, Bañon con S/R. Vistas : Mar, Panorámicas, Jardín, Piscina. Características : Ascensor, Armarios Empotrados, Terraza Privada, TV Satélite , ADSL / WIFI, Gimnasio, Sauna, Sala de Juegos, Lavadero, Baño En-Suite, Suelos de Mármol, Jacuzzi, Acristalamiento Dobles, Domotica, 24 Horas Recepción. Muebles : Amueblada. Cocina : Equipada. Jardin : Comunitario, Paisajista. Seguridad : Recinto Cerrado, Persianas Eléctricas, Portero Automático, Alarma, Seguridad 24 Horas, Caja fuerte. Aparcamiento : Subterráneo, Garaje, Privado. Categoría : Frente a la playa, Casas de vacaciones, Lujo.

**Posición**

- ✓ Primera línea de Playa
- ✓ Lado de la Playa
- ✓ Cerca de Puerto
- ✓ Cerca de Colegios
- ✓ Urbanización
- ✓ Complejo 1ª Línea de Playa

**Características**

- ✓ Ascensor
- ✓ Armarios Empotrados
- ✓ Terraza Privada
- ✓ TV Satélite
- ✓ WiFi
- ✓ Gimnasio
- ✓ Sauna
- ✓ Sala de Juegos
- ✓ Lavadero
- ✓ Baño En-Suite
- ✓ Suelos de Mármol
- ✓ Jacuzzi
- ✓ Doble acristalamiento
- ✓ Domotica
- ✓ 24 Horas Recepción

**Categoría**

- ✓ Frente a la playa
- ✓ Casas de vacaciones
- ✓ Lujo

**Orientación**

- ✓ Sur

**Muebles**

- ✓ Amueblada

**Estado**

- ✓ Excelente

**Cocina**

- ✓ Equipada

**Piscina**

- ✓ Comunitaria
- ✓ Con Calefacción

**Jardín**

- ✓ Comunitario
- ✓ Paisajista

**Climatización**

- ✓ Aire Acondicionado
- ✓ A/A Caliente
- ✓ A/A Frio
- ✓ Calefacción Central.
- ✓ Chimenea
- ✓ Suelo Radiante
- ✓ Baño

**Seguridad**

- ✓ Recinto Cerrado
- ✓ Persianas Eléctricas
- ✓ Portero Automático
- ✓ Alarma
- ✓ Seguridad 24 Horas
- ✓ Caja fuerte

**Vistas**

- ✓ Mar
- ✓ Panorámicas
- ✓ Jardín
- ✓ Piscina

**Aparcamiento**

- ✓ Subterráneo
- ✓ Garaje
- ✓ Privado