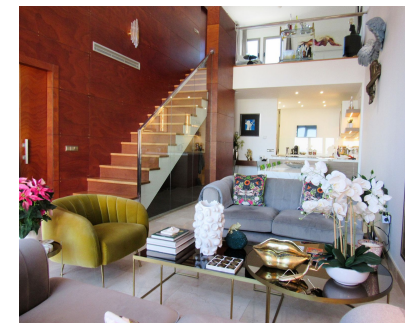


Ventas - Casa - Benahavís
895.000€

www.mibgroup.es
+34 662 58 96 58
info@mibgroup.es



Ref.-ID: MIBGR4552291

Benahavís

Casa

Comunidad: 3,840 EUR / año IBI: 430 EUR / año

Basura: 18 EUR / año



3



3



333 m2



60 m2

Casa contemporánea de 3 dormitorios en venta en Marbella Views, Benahavís. Marbella Views es un pequeño complejo residencial de sólo 8 viviendas situado a 10 minutos en coche de varios campos de golf, la playa y una variedad de servicios. El complejo privado y cerrado cuenta con jardines comunitarios con impresionantes vistas, una piscina, una piscina para niños y CCTV. La casa ha sido completamente renovada y ofrece una variedad de espacios habitables en 3 plantas. La planta baja es una sala de estar/entretenimiento formal de planta abierta con techos de doble altura y ventanas de piso a techo para aumentar el factor sorpresa. La cocina se ha modificado para convertirla en una zona de cocción de alta especificación que se integra con la mesa de comedor de mármol. Esta sala de estar contemporánea conduce a un generoso patio y jardín con vistas panorámicas a las montañas y al mar, y al campo de golf en el medio. También en este nivel hay dos dormitorios dobles de buen tamaño y un baño con ducha que también funciona como aseo de invitados. En la planta superior hay otro espacio diáfano de buen tamaño. Actualmente se utiliza como sala de estar más informal, pero también podría utilizarse como oficina. Esto conduce a la suite principal que tiene un gran baño en suite, múltiples armarios empotrados y un balcón privado con vistas al jardín, La Concha y la bahía de Marbella. El área del dormitorio es lo suficientemente grande como para albergar una cama extragrande. El sótano es un enorme espacio abierto que podría utilizarse para diversos fines, incluido un cine, una sala de juegos o un gimnasio. El área tiene su propio patio y otro baño por lo que también podría usarse como cuarto dormitorio o como dormitorio de invitados cuando sea necesario. También en este nivel hay un garaje privado. Es una gran casa con espacios bien diseñados que se pueden configurar para satisfacer las necesidades del nuevo propietario. Las visitas son muy recomendables si busca una casa contemporánea en una ubicación tranquila con vistas incomparables.

Adosada, Benahavís, Costa del Sol. 3 Dormitorios, 2.5 Baños, Construidos 300 m², Terraza 62 m², Jardín/Terreno 60 m². Posición : Cerca de Tiendas, Cerca de Ciudad. Orientación : Sureste. Estado : Excelente, Reformado Recientemente. Piscina : Comunitaria, Piscina de Niños. Climatización : Aire Acondicionado, A/A Caliente, A/A Frio, Suelo Radiante. Vistas : Mar, Montaña, Golf, Panorámicas, Jardín. Características : Terraza Cubierta, Armarios Empotrados, Terraza Privada, WiFi, Trastero, Lavadero, Baño En-Suite, Jacuzzi, Barbacoa, Doble acristalamiento, Sótano, Fibra óptica. Cocina : Equipada. Jardín : Comunitario, Privado, Mantenimiento fácil. Seguridad : Recinto Cerrado, Portero Automático, Alarma. Aparcamiento : Subterráneo, Garaje, Más de uno, Privado. Servicios Públicos : Electricidad, Agua Potable, Teléfono. Categoría : Casas de vacaciones, Lujo, Reventa, Contemporáneo.

Casa contemporánea de 3 dormitorios en venta en Marbella Views, Benahavís. Marbella Views es un pequeño complejo residencial de sólo 8 viviendas situado a 10 minutos en coche de varios campos de golf, la playa y una variedad de servicios. El complejo privado y cerrado cuenta con jardines comunitarios con impresionantes vistas, una piscina, una piscina para niños y CCTV. La casa ha sido completamente renovada y ofrece una variedad de espacios habitables en 3 plantas. La planta baja es una sala de estar/entretenimiento formal de planta abierta con techos de doble altura y ventanas de piso a techo para aumentar el factor sorpresa. La cocina se ha modificado para convertirla en una zona de cocción de alta especificación que se integra con la mesa de comedor de mármol. Esta sala de estar contemporánea conduce a un generoso patio y jardín con vistas panorámicas a las montañas y al mar, y al campo de golf en el medio. También en este nivel hay dos dormitorios dobles de buen tamaño y un baño con ducha que también funciona como aseo de invitados. En la planta superior hay otro espacio diáfano de buen tamaño. Actualmente se utiliza como sala de estar más informal, pero también podría utilizarse como oficina. Esto conduce a la suite principal que tiene un gran baño en suite, múltiples armarios empotrados y un balcón privado con vistas al jardín, La Concha y la bahía de Marbella. El área del dormitorio es lo suficientemente grande como para albergar una cama extragrande. El sótano es un enorme espacio abierto que podría utilizarse para diversos fines, incluido un cine, una sala de juegos o un gimnasio. El área tiene su propio patio y otro baño por lo que también podría usarse como cuarto dormitorio o como dormitorio de invitados cuando sea necesario. También en este nivel hay un garaje privado. Es una gran casa con espacios bien diseñados que se pueden configurar para satisfacer las necesidades del nuevo propietario. Las visitas son muy recomendables si busca una casa contemporánea en una ubicación tranquila con vistas incomparables.

Posición

- ✓ Cerca de Golf
- ✓ Cerca de Tiendas
- ✓ Cerca de Ciudad
- ✓ Cerca de Colegios

Características

- ✓ Terraza Cubierta
- ✓ Armarios Empotrados
- ✓ Terraza Privada
- ✓ WiFi
- ✓ Trastero
- ✓ Lavadero
- ✓ Baño En-Suite
- ✓ Jacuzzi
- ✓ Barbacoa
- ✓ Doble acristalamiento
- ✓ Sótano
- ✓ Fibra óptica

Servicios Públicos

- ✓ Electricidad
- ✓ Agua Potable
- ✓ Teléfono

Orientación

- ✓ Sureste

Muebles

- ✓ Opcionales

Categoría

- ✓ Casas de vacaciones
- ✓ Lujo
- ✓ Reventa
- ✓ Contemporáneo

Estado

- ✓ Excelente
- ✓ Reformado Recientemente

Cocina

- ✓ Equipada

Piscina

- ✓ Comunitaria
- ✓ Piscina de Niños

Jardín

- ✓ Comunitario
- ✓ Privado
- ✓ Mantenimiento fácil

Climatización

- ✓ Aire Acondicionado
- ✓ A/A Caliente
- ✓ A/A Frio
- ✓ Suelo Radiante

Seguridad

- ✓ Recinto Cerrado
- ✓ Portero Automático
- ✓ Alarma

Vistas

- ✓ Mar
- ✓ Montaña
- ✓ Golf
- ✓ Panorámicas
- ✓ Jardín

Aparcamiento

- ✓ Subterráneo
- ✓ Garaje
- ✓ Más de uno
- ✓ Privado