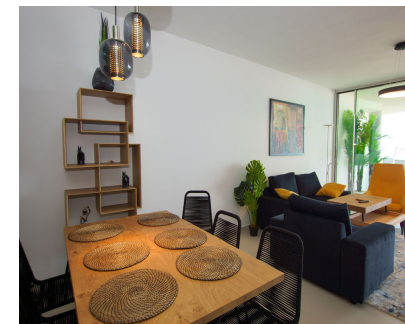
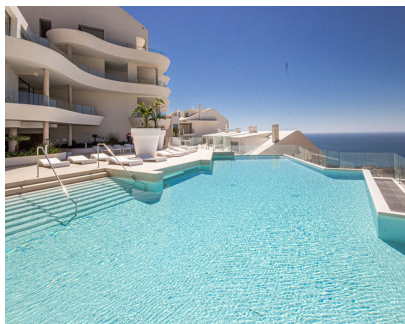


Ventas - Apartamento - Benalmadena Pueblo
750.000€

www.mibgroup.es
+34 662 58 96 58
info@mibgroup.es



Ref.-ID: MIBGR4563199

Benalmadena Pueblo

Apartamento



2



2



96 m2

Lujoso apartamento - Vista panorámica - queremos invitarle a un nuevo estilo de vida, un hogar donde la ilusión y los sentidos serán los protagonistas. A tan sólo 15 minutos del aeropuerto y a 5 minutos de la playa, situado cerca de Benalmádena pueblo y goza de espectaculares vistas al mar Mediterráneo. Viva sus sueños en este lujoso apartamento de 2 dormitorios en uno de los nuevos desarrollos más solicitados de la costa. La mejor ubicación y una vista panorámica al mar absolutamente sin obstáculos con vistas a toda la línea de costa incluyendo la bahía de Fuengirola. Es mágico aquí - no sólo durante el día, sino también por la noche con la calidez glancing luces de colores de la ciudad de Fuengirola y sus alrededores. Este gran apartamento está orientado al sur y ofrece terraza privada con un montón de espacio para socializar con amigos y familiares en la zona de estar al aire libre, desde donde se puede disfrutar del sol durante todo el día. El apartamento consta de entrada y pasillo y 2 dormitorios grandes con armarios empotrados y persianas eléctricas que conducen. Desde los dormitorios de invitados se accede a un pasillo con baño de invitados y una cocina abierta y sala de estar con ventanas correderas de piso a techo que conduce a la gran terraza de abajo. Además este apartamento equipado con los mejores materiales y electrodomésticos de alta calidad y totalmente amueblado y equipado con electrodomésticos de Siemens. El ático viene también con calefacción por suelo radiante completo, con aire acondicionado integrado moderno caliente y frío con Airzone, video portero, y un sistema de alarma pre-instalación e incluye dos plazas de aparcamiento (aparcamiento subterráneo) y un trastero. El apartamento dispone de 2 amplios dormitorios, 2 baños y un aseo con sanitarios de Villeroy y Bosch y grifería de Hasnrohe, salón y cocina (equipada con equipamiento siemens) de 37 m2, lavadero equipado con lavadora, secadora y sistema de aerotermia para el agua caliente. El lavadero tiene 4,50 m2 y la terraza 44 m2. Estamos hablando de ventanales de suelo a techo. Las características son de primera El precio incluye 2 plazas de garaje de aproximadamente 12,50 m2 cada una y un trastero de 6,5 m2. Disfrute de pleno bienestar con un gimnasio con máquinas Technogym de alta gama, sala de pilates equipada, spa, baño turco, sauna, zona chillout e impresionante piscina infinita de 90 m2 y agua salada. Como propietario de este apartamento también puede disfrutar de 2 piscinas al aire libre, 1 piscina cubierta, spa, saunas y gimnasio, varios ascensores y una zona comercial en su puerta, a poca distancia del centro comercial Altos del Higuérón y Benalmádena Pueblo. Aeropuerto de Málaga en las proximidades a sólo un corto trayecto en coche

Posición

- ✓ Ciudad
- ✓ Cerca de Tiendas
- ✓ Cerca de Ciudad
- ✓ Urbanización

Orientación

- ✓ Sureste
- ✓ Sur
- ✓ Suroeste

Estado

- ✓ Excelente
- ✓ Reformado Recientemente
- ✓ Nueva Construcción

Piscina

- ✓ Comunitaria
- ✓ Cubierta
- ✓ Con Calefacción
- ✓ Sitio para Piscina

Climatización

- ✓ Aire Acondicionado
- ✓ A/A Caliente
- ✓ A/A Frio

Vistas

- ✓ Mar
- ✓ Montaña
- ✓ Panorámicas
- ✓ Patio

Características

- ✓ Terraza Cubierta
- ✓ Ascensor
- ✓ Armarios Empotrados
- ✓ Cerca de Transporte
- ✓ Terraza Privada
- ✓ WiFi
- ✓ Gimnasio
- ✓ Sauna
- ✓ Trastero
- ✓ Lavadero
- ✓ Baño En-Suite
- ✓ Acceso para personas con movilidad reducida
- ✓ Doble acristalamiento
- ✓ Alquiler de Coches
- ✓ Fibra óptica

Muebles

- ✓ Amueblada

Cocina

- ✓ Equipada

Jardin

- ✓ Comunitario

Seguridad

- ✓ Recinto Cerrado
- ✓ Seguridad 24 Horas

Aparcamiento

- ✓ Subterráneo

Categoría

- ✓ Inversion
- ✓ Reventa