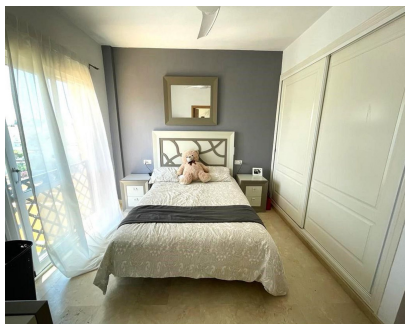


Ventas - Casa - Calahonda
449.000€

www.mibgroup.es
+34 662 58 96 58
info@mibgroup.es



Ref.-ID: MIBGR4575442

Calahonda

Casa

Comunidad: 1,800 EUR / año

IBI: 702 EUR / año

Basura: 100 EUR / año



3



2



180 m2

¡Bienvenidos al corazón de Calahonda! Esta hermosa casa adosada está ubicada en una zona privilegiada, rodeada de tiendas, bares, restaurantes y la playa a solo unos pasos de distancia. La casa está completamente amueblada y equipada con todo lo que necesitas para sentirte como en casa. La sala de estar cuenta con una cocina abierta y una acogedora chimenea, perfecta para las noches más frescas. Además, la propiedad cuenta con una gran terraza orientada al sur con vistas al jardín y a la zona de la piscina, ideal para disfrutar de los días de sol. Los tres dormitorios son de buen tamaño y dos baños, uno de ellos en suite, ofrecen privacidad y comodidad para toda la familia. La azotea ha sido convertida en una zona de relax, perfecta para disfrutar de las vistas panorámicas de la zona. El sótano cuenta con una habitación adicional y un gran garaje cerrado, lo que hace que esta propiedad sea una excelente opción para aquellos que buscan espacio y comodidad. , 2 Baños, Construidos 180 m², Terraza 32 m². Posición : Cerca de Golf, Cerca de Tiendas, Cerca del Mar, Cerca de Ciudad, Cerca de Colegios, Urbanización. Orientación : Sur. Estado : Excelente. Piscina : Comunitaria. Climatización : Aire Acondicionado. Vistas : Mar, Piscina. Características : Terraza Cubierta, Armarios Empotrados, Terraza Privada, Baño En-Suite, Suelos de Mármol, Doble acristalamiento, Sótano, Fibra óptica. Muebles : Opcionales. Cocina : Equipada. Jardín : Comunitario. Aparcamiento : Subterráneo, Garaje, Privado. Categoría : Lujo.

Posición

- ✓ Cerca de Golf
- ✓ Cerca de Tiendas
- ✓ Cerca del Mar
- ✓ Cerca de Ciudad
- ✓ Cerca de Colegios
- ✓ Urbanización

Orientación

- ✓ Sur

Estado

- ✓ Excelente

Piscina

- ✓ Comunitaria

Climatización

- ✓ Aire Acondicionado

Vistas

- ✓ Mar
- ✓ Piscina

Características

- ✓ Terraza Cubierta
- ✓ Armarios Empotrados
- ✓ Terraza Privada
- ✓ Baño En-Suite
- ✓ Suelos de Mármol
- ✓ Doble acristalamiento
- ✓ Sótano
- ✓ Fibra óptica

Muebles

- ✓ Opcionales

Cocina

- ✓ Equipada

Jardín

- ✓ Comunitario

Aparcamiento

- ✓ Subterráneo
- ✓ Garaje
- ✓ Privado

Categoría

- ✓ Lujo