

Ventas - Terreno - Elviria
495.000€

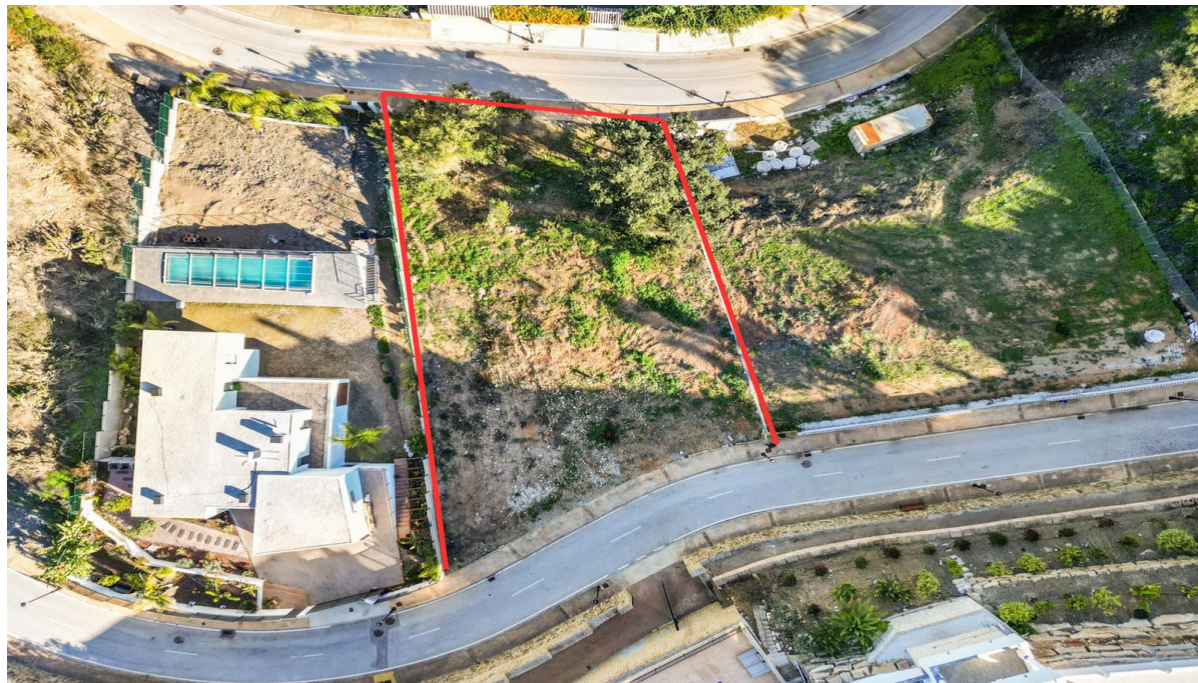
www.mibgroup.es
+34 662 58 96 58
info@mibgroup.es



Ref.-ID: MIBGR4592311



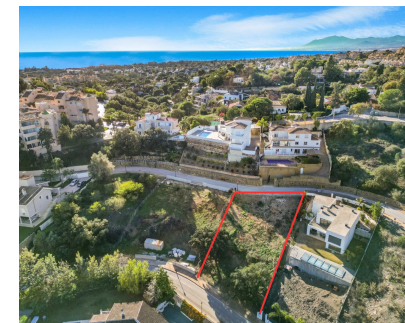
1086 m2



Elviria



1087 m2



Terreno



¡PARCELA URBANA EN VENTA CON PROYECTO APROBADO! ¡Descubre tu oasis de lujo en la privilegiada zona de Elviria! Te presentamos una espectacular parcela urbana de 1080 m2, ideal para aquellos que buscan vivir rodeados de belleza y confort. Este impresionante proyecto ofrece un total de 484 m2 construidos, meticulosamente diseñados para maximizar la luz natural y las vistas panorámicas del entorno. Cada habitación ha sido cuidadosamente elaborada para proporcionar un ambiente luminoso y relajante. Al entrar en la propiedad, le darán la bienvenida dos calles de acceso que proporcionan comodidad y privacidad. La parcela está rodeada de exuberantes jardines mediterráneos, que crean un ambiente sereno y tranquilo. Además, podrá disfrutar de una piscina infinita, perfecta para refrescarse y desconectar en los días soleados. Esta propiedad cuenta con una planta sótano de 192 m2, donde encontrará una zona de cine para disfrutar de películas en la comodidad de su propia casa, un gimnasio para mantener un estilo de vida saludable, un baño completo y aparcamiento interior. También se ha incorporado una zona para la carga de vehículos eléctricos, pensando en la sostenibilidad y el futuro. El lujo continúa en la planta solarium, donde podrás relajarte en la zona chill-out, sumergirte en el jacuzzi y saborear una deliciosa barbacoa en la zona habilitada para ello. Además, dispondrá de amplias terrazas para tomar el sol y disfrutar de vistas panorámicas. En la planta baja encontrará dos dormitorios con acceso a la terraza, dos elegantes cuartos de baño, un acogedor salón con una terraza adicional, un espacioso comedor con acceso a otra terraza, un ascensor para mayor comodidad, un impresionante vestíbulo, un lavadero y una cocina totalmente equipada. La primera planta alberga tres dormitorios, dos cuartos de baño y un vestidor. Un amplio pasillo conecta todas las habitaciones, y las terrazas ofrecen unas vistas incomparables de los alrededores. Por supuesto, en esta planta también hay ascensor para garantizar siempre la accesibilidad. No pierda la oportunidad de vivir en esta exclusiva propiedad que combina lujo, comodidad y una ubicación inmejorable. Con todas las comodidades a su alcance, esta parcela urbana es el lugar perfecto al que llamar hogar. Póngase en contacto con nosotros hoy mismo y descubra el estilo de vida que se merece en Elviria. CARACTERÍSTICAS BÁSICAS - Superficie total del terreno 1.087 m² - Superficie mínima a la venta 1.087 m² - Superficie edificable 1.086 m² - Acceso por carretera principal - Tipo de terreno - Terreno edificable - Certificado para otros - 2 plantas edificables ALREDEDORES - Campo de Golf (1km) - Santa María Golf & Country Club - Espacios Verdes (2km) - Aventura Amazonia - Océano (3.5km) - Marbella Beach Resort en Club Playa Real - Supermercado (4,5km) - Mercadona - Hospital (7km) - Costa del Sol

Posición

- ✓ Cerca de Golf
- ✓ Cerca de Tiendas
- ✓ Cerca del Mar
- ✓ Cerca de Colegios
- ✓ Urbanización

Orientación

- ✓ Este

Vistas

- ✓ Montaña
- ✓ Jardín
- ✓ Piscina
- ✓ Urbanas
- ✓ Calle

Categoría

- ✓ Golf