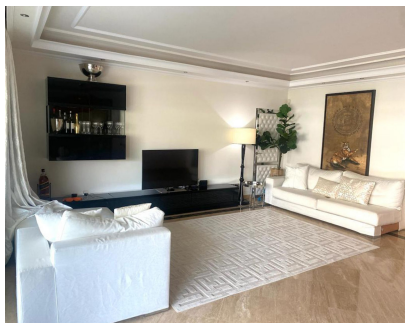


Ventas - Apartamento - Puerto Banús
1.250.000€

www.mibgroup.es
+34 662 58 96 58
info@mibgroup.es



Ref.-ID: MIBGR4594609

Puerto Banús

Apartamento

Comunidad: 4,164 EUR / año

IBI: 186 EUR / año

Basura: 1,425 EUR / año



3



3



196 m2

КВАРТИРА С 3 СПАЛЬНЯМИ НА ПРОДАЖУ В ЭМБРУХО ДЕ БАНУС, ПУЭРТО БАНУС (МАРБЕЛЬЯ) Квартира расположена в Пуэрто Банус, одном из самых популярных пляжных районов Коста дель Соль. Недвижимость расположена в престижном элитном комплексе. Этот исключительный отель имеет частичный вид на море и горы, а также красивые общественные сады. К услугам гостей большая терраса, которая идеально подходит для обедов и отдыха на свежем воздухе. Элегантно оформленный в мягких тонах, вызывающий ощущение спокойствия, а дизайн и удобства обеспечивают функциональность и комфорт. У входа мы видим большой холл, который ведет нас во впечатляющую гостиную со встроенными стеллажами и светодиодными светильниками по периметру. Американская кухня сочетает в себе практичность и эстетику, интегрирована с гостиной и оснащена всей бытовой техникой. Квартира с 3 спальнями, с ванными комнатами, с безупречным дизайном интерьера. С главной террасы открывается вид на море и внутренние районы урбанизации. Недвижимость расположена в роскошном комплексе со всеми видами услуг, круглосуточной охраной, открытым и закрытым бассейном, тренажерным залом, спа-центром и социальным клубом с баром/рестораном в летние месяцы. Благодаря своему исключительному расположению, роскошным интерьерам и просторным террасам, этот отель предоставляет исключительную возможность насладиться престижным образом жизни всего в нескольких метрах от пляжа в Пуэрто Банус.

Posición

- ✓ Ciudad
- ✓ Área Comercial
- ✓ Lado de la Playa
- ✓ Puerto
- ✓ Cerca de Puerto
- ✓ Cerca de Tiendas
- ✓ Cerca del Mar
- ✓ Cerca de Ciudad
- ✓ Marina
- ✓ Cerca de Marina
- ✓ Urbanización

Orientación

- ✓ Oeste

Estado

- ✓ Excelente
- ✓ Reformado Recientemente

Piscina

- ✓ Comunitaria
- ✓ Piscina de Niños

Climatización

- ✓ Aire Acondicionado
- ✓ A/A Caliente
- ✓ A/A Frio

Vistas

- ✓ Mar
- ✓ Montaña
- ✓ Panorámicas
- ✓ Jardín

Características

- ✓ Terraza Cubierta
- ✓ Ascensor
- ✓ Armarios Empotrados
- ✓ Cerca de Transporte
- ✓ Terraza Privada
- ✓ Gimnasio
- ✓ Sauna
- ✓ Trastero
- ✓ Lavadero
- ✓ Bar
- ✓ Doble acristalamiento
- ✓ 24 Horas Recepción

Muebles

- ✓ Opcionales

Cocina

- ✓ Equipada

Jardín

- ✓ Comunitario

Seguridad

- ✓ Recinto Cerrado
- ✓ Persianas Eléctricas
- ✓ Alarma
- ✓ Seguridad 24 Horas
- ✓ Caja fuerte

Aparcamiento

- ✓ Subterráneo