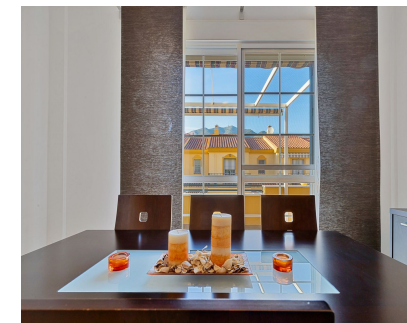
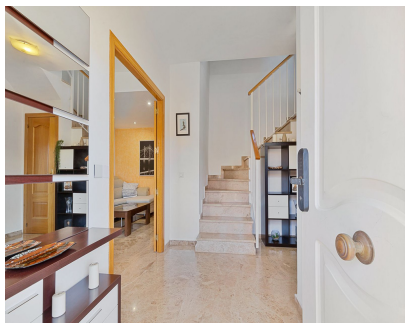


Ventas - Casa - Benalmadena
420.000€

www.mibgroup.es
+34 662 58 96 58
info@mibgroup.es



Ref.-ID: MIBGR4623028

Benalmadena

Casa

Comunidad: 312 EUR / año

IBI: 430 EUR / año

Basura: 140 EUR / año



3



4



162 m2



370 m2

¿Estás buscando una vivienda para tu familia? ¿Tienes un hijo que toca la batería? Entonces, tenemos la casa ideal para ti. Este hermoso pareado de tres plantas ofrece todo lo que tu familia necesita y más. Con tres dormitorios, dos baños (uno en suite), dos aseos y un garaje para 2 coches, esta casa es un sueño hecho realidad. Además, cuenta con una sala de música, terraza, trastero, zona de barbacoa y un jardín amplio que te sorprenderá. En la planta baja, el garaje con portón independiente para cada coche, incluyendo uno adaptado para vehículos grandes tipo furgoneta, ofrece espacio y comodidad. También encontrarás una sala insonorizada perfecta para practicar música o convertirla en tu propia sala de cine, junto con un aseo, zona de trastero y un banco de herramientas. En la primera planta, la puerta principal con cerradura sin llave controlada por código a distancia te da la bienvenida a un acogedor salón comedor, una cocina totalmente equipada, un aseo, lavadero y una amplia terraza con toldo para disfrutar del sol de la tarde. La segunda planta alberga tres dormitorios con armarios empotrados y dos baños (uno en suite), brindándote privacidad y comodidad. El jardín en dos niveles incluye una zona de barbacoa y una pantalla para proyector de 150 pulgadas, perfecto para entretenimiento al aire libre. Además, la opción de instalar una piscina privada hará de tu hogar un verdadero oasis. La casa cuenta con placas solares para reducir el costo de electricidad, aire acondicionado en varias estancias y domótica en diferentes zonas, proporcionando eficiencia y modernidad. Ubicada en una zona tranquila y segura en una calle sin salida, la urbanización cuenta con una piscina comunitaria para disfrutar los días soleados. Además, está próximo a la playa y cuenta con servicios cercanos como supermercados, parques infantiles y colegios. Los costos de comunidad son de tan solo 26€ al mes, el IBI es de 430€ por año, y la tasa de basura es de 140€ por año. ¡No dejes pasar esta oportunidad de hacer de esta casa tu nuevo hogar! Contáctanos para obtener más detalles y programar una visita.

Posición

- ✓ Primera línea de Golf
- ✓ Cerca de Golf
- ✓ Cerca de Colegios
- ✓ Urbanización

Orientación

- ✓ Noreste
- ✓ Suroeste

Estado

- ✓ Buen

Piscina

- ✓ Comunitaria

Climatización

- ✓ Aire Acondicionado

Vistas

- ✓ Montaña
- ✓ Calle

Características

- ✓ Armarios Empotrados
- ✓ Terraza Privada
- ✓ Trastero
- ✓ Domotica

Muebles

- ✓ Amueblada

Cocina

- ✓ Equipada

Jardín

- ✓ Privado

Seguridad

- ✓ Portero Automático
- ✓ Alarma

Aparcamiento

- ✓ Garaje

Servicios Públicos

- ✓ Electricidad
- ✓ Agua Potable
- ✓ Teléfono
- ✓ Paneles solares fotovoltaicos
- ✓ Paneles Solares Térmicas