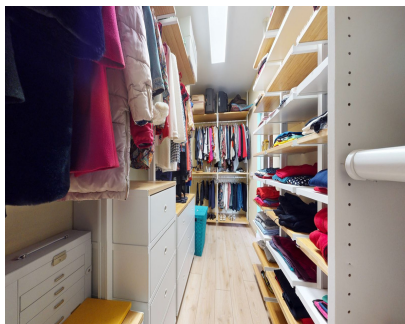
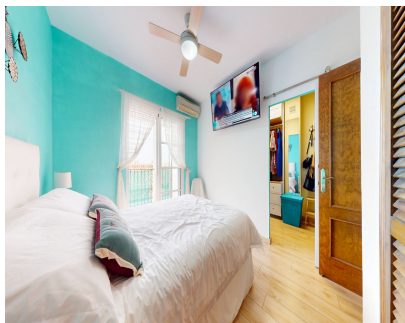


Ventas - Casa - Benalmadena
380.000€

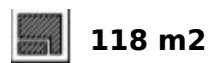
www.mibgroup.es
+34 662 58 96 58
info@mibgroup.es



Ref.-ID: MIBGR4631632

Benalmadena

Casa



Espectacular chalet en venta en exclusiva en Benalmádena Torremuelle. Se trata de un adosado en tres plantas en la Urbanización privada Tío Charles con seguridad nocturna. El conjunto es de estilo pueblo andaluz. Cuenta con pintorescas calles y plazas, así como dos amplias piscinas rodeadas de exuberantes áreas ajardinadas que ofrecen vistas panorámicas a la bahía de Málaga y Fuengirola. La propiedad se distribuye de la siguiente manera: al ingresar, nos recibe un recibidor que conduce a un aseo y a una cocina semiabierta integrada con el espacioso salón-comedor, donde destaca una acogedora chimenea. En la planta primera, encontramos dos dormitorios, siendo el principal dotado de vestidor y terraza. El dormitorio secundario con placard empotrado. Y un baño completo con doble baha de lavado. La planta sótano alberga un completo apartamento de un dormitorio con acceso independiente, compuesto por un patio, sala de estar o espacio de juegos, vestidor, baño y trastero. La propiedad ha sido reformada y se encuentra lista para ser habitada. Destacando su versatilidad, cuenta con licencia para ser utilizada como vivienda de alquiler turístico, lo que garantiza una excelente rentabilidad. La ubicación de la urbanización, es estratégica, a solo 10 minutos de Fuengirola, 30 minutos de Marbella y 15 minutos del aeropuerto a través de la autovía A7, convierte a este chalet en una opción privilegiada. El centro de Benalmádena pueblo se encuentra a 10 minutos a pie, proporcionando acceso a una amplia gama de servicios, , centro comercial, supermercados, farmacias, entre otros. La propiedad ofrece la posibilidad de adquirir una o dos plazas de garaje en un parking cerrado y cubierto de manera opcional. No pierda la oportunidad de disfrutar de un estilo de vida exclusivo en esta propiedad única.

Posición

- ✓ Cerca del Mar
- ✓ Cerca de Ciudad
- ✓ Urbanización

Características

- ✓ Armarios Empotrados
- ✓ Terraza Privada
- ✓ Trastero
- ✓ Suelo de Madera
- ✓ Barbacoa
- ✓ Doble acristalamiento
- ✓ Sótano

Orientación

- ✓ Sureste

Muebles

- ✓ Opcionales

Estado

- ✓ Excelente

Jardin

- ✓ Comunitario

Piscina

- ✓ Comunitaria

Seguridad

- ✓ Recinto Cerrado

Climatización

- ✓ Aire Acondicionado
- ✓ Chimenea

Servicios Públicos

- ✓ Electricidad
- ✓ Agua Potable

Vistas

- ✓ Mar
- ✓ Montaña
- ✓ Jardín

Categoría

- ✓ Reventa
- ✓ Contemporáneo