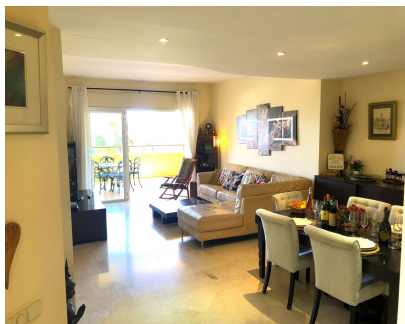


Ventas - Apartamento - Elviria  
730.000€

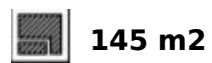
[www.mibgroup.es](http://www.mibgroup.es)  
+34 662 58 96 58  
[info@mibgroup.es](mailto:info@mibgroup.es)



Ref.-ID: MIBGR4640023

Elviria

Apartamento



Rara oportunidad de comprar un increíble apartamento de 3 dormitorios y 3 baños en suite en el primer piso con orientación sur, todo en una sola planta con vistas al mar y al golf en la galardonada Urbanización Elviria Hills. El apartamento disfruta de una posición privilegiada y elevada, a sólo 100 metros del restaurante y la casa club con estrella Michelin, el lago y el campo de golf Greenlife de 9 hoyos. Se pueden disfrutar de las vistas al Mediterráneo desde la terraza orientada al sur y la terraza orientada al oeste, que en sí misma es un lugar ideal tanto para tomar el sol como para hacer barbacoas al aire libre. Hay dos piscinas comunitarias, ambas a sólo 50 metros en cada dirección para elegir y con una gran cantidad de tumbonas. Viene con un trastero y estacionamiento subterráneo y mucho estacionamiento para invitados. A 25 minutos a pie del centro comercial de Elviria y a 5 minutos más a pie de la playa, esta propiedad es una visita obligada. Además de este campo de par 3, el campo de 18 hoyos en Santa María está a menos de 5 minutos en coche y otros 4 campos a 10 minutos en coche. Elviria es una de las zonas residenciales más antiguas y mejor consolidadas al este de Marbella. Bien conocida por sus excelentes playas y su atractivo paisaje, y ahora adquiriendo fama por sus excepcionales restaurantes e instalaciones de primera calidad. Por lo que es lógico que se haya convertido en el lugar elegido por muchos visitantes exigentes que regresan año tras año al este de Marbella y Elviria. Apartamento Planta Media, Elviria, Costa del Sol.

Apartamento Planta Media, Elviria, Costa del Sol. 3 Dormitorios, 3 Baños, Construidos 145 m², Terraza 35 m². Posición : Primera línea de Golf, Cerca de Golf, Cerca de Tiendas, Cerca del Mar, Cerca de Colegios, Cerca de los Bosques, Urbanización. Orientación : Sur, Oeste. Piscina : Comunitaria. Climatización : Aire Acondicionado, A/A Caliente, A/A Frio, Calefacción Central., Baño. Vistas : Mar, Golf, Jardín, Piscina. Características : Terraza Cubierta, Ascensor, Armarios Empotrados, TV Satélite , WiFi, Gimnasio, Sauna, Pista de Tenis, Trastero, Lavadero, Baño En-Suite, Acceso para personas con movilidad reducida, Suelos de Mármol, Bar, Doble acristalamiento, Restaurant, Fibra óptica, Acceso para personas con movilidad reducida. Muebles : Opcionales. Cocina : Equipada. Jardín : Comunitario, Paisajista. Seguridad : Portero Automático, Alarma. Aparcamiento : Subterráneo, Calle, Más de uno. Servicios Públicos : Electricidad. Categoría : Golf, Casas de vacaciones, Reventa.

<p><b>Posición</b></p> <ul style="list-style-type: none"> <li>✓ Primera línea de Golf</li> <li>✓ Cerca de Golf</li> <li>✓ Cerca de Tiendas</li> <li>✓ Cerca del Mar</li> <li>✓ Cerca de Colegios</li> <li>✓ Cerca de los Bosques</li> <li>✓ Urbanización</li> </ul>	<p><b>Orientación</b></p> <ul style="list-style-type: none"> <li>✓ Sur</li> <li>✓ Oeste</li> </ul>	<p><b>Piscina</b></p> <ul style="list-style-type: none"> <li>✓ Comunitaria</li> </ul>	<p><b>Climatización</b></p> <ul style="list-style-type: none"> <li>✓ Aire Acondicionado</li> <li>✓ A/A Caliente</li> <li>✓ A/A Frio</li> <li>✓ Calefacción Central.</li> <li>✓ Baño</li> </ul>	<p><b>Vistas</b></p> <ul style="list-style-type: none"> <li>✓ Mar</li> <li>✓ Golf</li> <li>✓ Jardín</li> <li>✓ Piscina</li> </ul>	<p><b>Características</b></p> <ul style="list-style-type: none"> <li>✓ Terraza Cubierta</li> <li>✓ Ascensor</li> <li>✓ Armarios Empotrados</li> <li>✓ TV Satélite</li> <li>✓ WiFi</li> <li>✓ Gimnasio</li> <li>✓ Sauna</li> <li>✓ Pista de Tenis</li> <li>✓ Trastero</li> <li>✓ Lavadero</li> <li>✓ Baño En-Suite</li> <li>✓ Acceso para personas con movilidad reducida</li> <li>✓ Suelos de Mármol</li> <li>✓ Bar</li> <li>✓ Doble acristalamiento</li> <li>✓ Restaurant</li> <li>✓ Fibra óptica</li> </ul>
<p><b>Muebles</b></p> <ul style="list-style-type: none"> <li>✓ Opcionales</li> </ul>	<p><b>Cocina</b></p> <ul style="list-style-type: none"> <li>✓ Equipada</li> </ul>	<p><b>Jardín</b></p> <ul style="list-style-type: none"> <li>✓ Comunitario</li> <li>✓ Paisajista</li> </ul>	<p><b>Seguridad</b></p> <ul style="list-style-type: none"> <li>✓ Portero Automático</li> <li>✓ Alarma</li> </ul>	<p><b>Aparcamiento</b></p> <ul style="list-style-type: none"> <li>✓ Subterráneo</li> <li>✓ Calle</li> <li>✓ Más de uno</li> </ul>	<p><b>Servicios Públicos</b></p> <ul style="list-style-type: none"> <li>✓ Electricidad</li> </ul>
<p><b>Categoría</b></p> <ul style="list-style-type: none"> <li>✓ Golf</li> <li>✓ Casas de vacaciones</li> <li>✓ Reventa</li> </ul>					