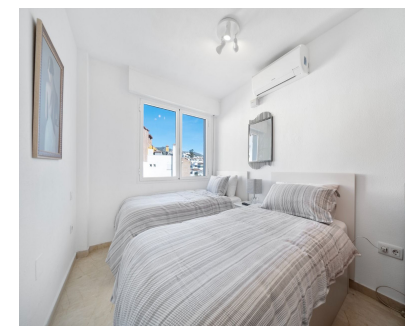


Ventas - Apartamento - Benalmadena Costa
359.500€

www.mibgroup.es
+34 662 58 96 58
info@mibgroup.es



Ref.-ID: MIBGR4646263

Benalmadena Costa

Apartamento

Comunidad: 1,200 EUR / año

IBI: 700 EUR / año

Basura: 165 EUR / año



3



2



82 m²

APARTAMENTO DUPLEX DE TRES DORMITORIOS Y DOS BAÑOS ZONA LA PALOMA DE BENALMADENA. Situado en la pintoresca zona de Parque La Paloma en Benalmádena, este encantador dúplex ofrece un espacio de vida cómodo y confortable. Con tres dormitorios y dos baños, esta propiedad ofrece un amplio espacio para familias o personas que buscan un refugio tranquilo en la Costa del Sol. Al entrar en la propiedad a la izquierda es la sala de estar con acceso a la terraza, que es ideal para todas las ocasiones, ya que tiene las ventanas de cristal y una gran cantidad de luz natural que inunda la habitación ideal para relajarse o entretener a los invitados. El interior está decorado con buen gusto con acabados modernos y tonos neutros, creando un ambiente cálido y acogedor. La cocina es lisa ultra-moderno y nuevo que está totalmente equipada con todos los electrodomésticos también tiene un lavadero en el extremo. El dúplex cuenta con tres dormitorios bien equipados, cada uno ofrece comodidad y privacidad. El dormitorio principal cuenta con un baño en-suite, mientras que los dormitorios adicionales comparten un baño en la planta baja. En el exterior, los residentes pueden disfrutar de una terraza privada, perfecta para comer al aire libre o disfrutar del sol mediterráneo. La terraza tiene vistas a los hermosos jardines de Parque La Paloma, proporcionando un oasis de tranquilidad en medio de la bulliciosa ciudad turística. Los residentes también tienen acceso a los servicios comunitarios, incluyendo una piscina y tumbonas, ofreciendo la oportunidad perfecta para refrescarse en los calurosos días de verano o simplemente relajarse bajo el sol. Situado en la codiciada zona de Parque La Paloma de Benalmádena, este dúplex ofrece la mezcla perfecta de tranquilidad y comodidad. Los alrededores cuentan con una exuberante vegetación, senderos y miradores, proporcionando a los residentes amplias oportunidades para disfrutar de la belleza natural de la región. A pesar de su entorno tranquilo, el dúplex está a poca distancia del vibrante centro de la ciudad de Benalmádena, donde los residentes pueden explorar una gran variedad de tiendas, restaurantes y opciones de entretenimiento. Las impresionantes playas de la Costa del Sol también están a poca distancia, ofreciendo un sinfín de oportunidades para tomar el sol, nadar y practicar deportes acuáticos. Con su deseable ubicación, modernas comodidades y amplias zonas de estar, este dúplex de tres dormitorios en Parque La Paloma ofrece la oportunidad perfecta para experimentar el relajado estilo de vida de la Costa del Sol. Tanto si busca una residencia permanente como un retiro vacacional, esta propiedad superará sus expectativas. Programe una visita hoy mismo y haga realidad su sueño de vivir en la costa. La propiedad viene con una plaza de aparcamiento privado dentro del complejo.

Posición

- ✓ Cerca del Mar
- ✓ Cerca de Colegios
- ✓ Cerca de Marina

Orientación

- ✓ Sureste
- ✓ Sur

Estado

- ✓ Excelente

Piscina

- ✓ Comunitaria

Climatización

- ✓ Aire Acondicionado

Vistas

- ✓ Mar
- ✓ Jardín
- ✓ Calle

Características

- ✓ Ascensor
- ✓ Armarios Empotrados
- ✓ Terraza Privada
- ✓ Baño En-Suite
- ✓ Suelos de Mármol
- ✓ Doble acristalamiento

Muebles

- ✓ Parcialmente

Cocina

- ✓ Equipada

Jardín

- ✓ Comunitario

Seguridad

- ✓ Recinto Cerrado

Aparcamiento

- ✓ Privado

Servicios Públicos

- ✓ Electricidad

Categoría

- ✓ Inversion
- ✓ Lujo