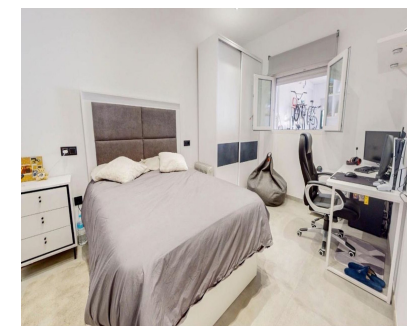


Ventas - Casa - Benahavís
640.000€

www.mibgroup.es
+34 662 58 96 58
info@mibgroup.es



Ref.-ID: MIBGR4648831

Benahavís

Casa

IBI: 429 EUR / año

Basura: 18 EUR / año



4



3



264 m2

La casa está idealmente situada en el corazón de Benahavis, disfrutará de fácil acceso a tiendas locales, restaurantes, parques y más. Cuatro dormitorios y tres baños en un espacio recientemente renovado le ofrecen la propiedad ideal para una segunda residencia o simplemente para una casa familiar permanente.

Posición

- ✓ Ciudad
- ✓ Pueblo
- ✓ Pueblo de Montaña
- ✓ Cerca de Golf
- ✓ Cerca de Tiendas
- ✓ Cerca de los Bosques

Aparcamiento

- ✓ Privado

Orientación

- ✓ Suroeste
- ✓ Oeste

Categoría

- ✓ Casas de vacaciones
- ✓ Inversion

Estado

- ✓ Reformado Recientemente

Climatización

- ✓ Aire Acondicionado
- ✓ Chimenea

Vistas

- ✓ Urbanas
- ✓ Calle

Cocina

- ✓ Equipada