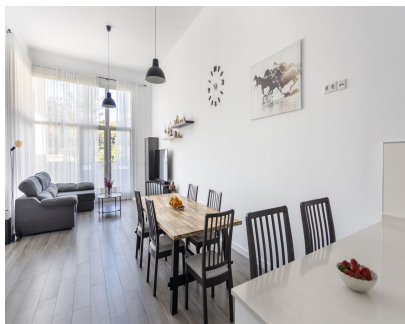


Ventas - Apartamento - Benahavís
490.000€

www.mibgroup.es
+34 662 58 96 58
info@mibgroup.es



Ref.-ID: MIBGR4649320

Benahavís

Apartamento



3



2.5



166 m2

Bienvenido a este espacioso dúplex situado en el complejo 2023 Riverside Homes en la zona de Benahavis, junto al río Guadalmina. Al entrar en el piso le recibe un vestíbulo de entrada que, subiendo las escaleras, alberga 3 dormitorios y 2 baños, 1 de ellos en el dormitorio principal. En el nivel inferior hay un amplio salón con cocina abierta y acceso a una gran terraza de 49 m2. Bajando las escaleras llegamos a la planta inferior de 57 m2, con un baño de invitados y la zona de lavandería. La planta inferior también tiene una entrada independiente y acceso a la terraza. Si lo desea, también tendrá la oportunidad de separar esta planta y hacer un piso independiente, o convertirla en una sala de cine, gimnasio, oficina, o utilizarla como espacio de trabajo. El precio incluye un amplio aparcamiento subterráneo y un trastero. Una gran ventaja de este piso es su ubicación a poca distancia de colegios, polideportivo, tiendas, restaurantes, bancos, etc. Este piso sería una perfecta opción como residencia permanente para una familia numerosa, o como segunda residencia. No pierda la oportunidad de comprar este hermoso dúplex y crear su propio refugio acogedor en la hermosa ciudad de Benahavis. ¡Para cualquier consulta no dude en ponerse en contacto con nosotros!

Posición

- ✓ Ciudad
- ✓ Pueblo de Montaña
- ✓ Cerca de Golf
- ✓ Cerca de Tiendas
- ✓ Cerca de Colegios
- ✓ Cerca de los Bosques
- ✓ Urbanización

Orientación

- ✓ Oeste
- ✓ Noroeste

Estado

- ✓ Excelente

Piscina

- ✓ Comunitaria

Climatización

- ✓ Aire Acondicionado
- ✓ A/A Frio

Vistas

- ✓ Montaña
- ✓ Jardín
- ✓ Urbanas

Características

- ✓ Ascensor
- ✓ Armarios Empotrados
- ✓ Cerca de Transporte
- ✓ Terraza Privada
- ✓ Sala de Juegos
- ✓ Trastero
- ✓ Lavadero
- ✓ Baño En-Suite
- ✓ Acceso para personas con movilidad reducida
- ✓ Suelos de Mármol
- ✓ Doble acristalamiento
- ✓ Sótano
- ✓ Fibra óptica

Muebles

- ✓ Parcialmente

Cocina

- ✓ Equipada

Jardín

- ✓ Comunitario
- ✓ Privado

Seguridad

- ✓ Recinto Cerrado
- ✓ Persianas Eléctricas
- ✓ Portero Automático

Aparcamiento

- ✓ Subterráneo

Servicios Públicos

- ✓ Electricidad
- ✓ Agua Potable
- ✓ Teléfono