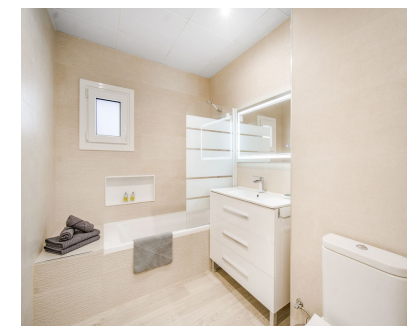
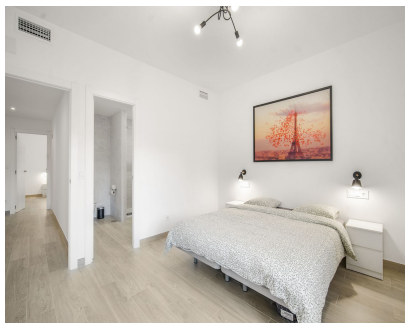


Ventas - Apartamento - Puerto Banús
559.000€

www.mibgroup.es
+34 662 58 96 58
info@mibgroup.es



Ref.-ID: MIBGR4650145

Puerto Banús

Apartamento

Comunidad: 2,280 EUR / año

IBI: 1,000 EUR / año

Basura: 120 EUR / año



2



2



117 m2

Este apartamento de lujo en Puerto Banús es una verdadera joya en el corazón de la Costa del Sol. Con una superficie de 118 m2, cuenta con 2 dormitorios y 2 baños, lo que lo convierte en el lugar perfecto para una pareja o una pequeña familia que busca un hogar elegante y sofisticado. Desde el momento en que entras en este exclusivo apartamento, te sorprenderá la atención al detalle y el cuidado que se ha puesto en cada aspecto de su diseño. La orientación sureste garantiza una luminosidad excepcional durante todo el día, creando un ambiente cálido y acogedor. Además, cuenta con calefacción de aire acondicionado y alarma, para garantizar tu comodidad y seguridad en todo momento. La cocina, totalmente equipada con electrodomésticos de última generación, ha sido diseñada pensando en los amantes de la cocina gourmet. Aquí podrás preparar tus platos favoritos y disfrutar de ellos en el luminoso salón, que ha sido decorado con un estilo moderno y elegante. Los dos dormitorios, cada uno con su propio baño en suite y amplios armarios empotrados, ofrecen un espacio privado y tranquilo para descansar y relajarse. Las ventanas insonorizadas garantizan un sueño reparador, mientras que la pequeña terraza privada, con vistas a la plaza Antonio Banderas, es el lugar perfecto para disfrutar de una taza de café por la mañana o una copa de vino por la noche. Pero la ubicación de este apartamento es lo que realmente lo hace destacar. Situado en Puerto Banús, uno de los destinos más prestigiosos de la Costa del Sol, tendrás todo lo que necesitas al alcance de tu mano. A pocos pasos encontrarás boutiques de diseñadores internacionales, restaurantes de alta categoría y una animada vida nocturna. Además, estarás cerca de hermosas playas, campos de golf de renombre y eventos exclusivos durante todo el año. En cuanto a la infraestructura, hay un colegio a menos de 10 kilómetros de distancia, lo que lo convierte en una excelente opción para familias con niños. También hay un centro comercial cercano donde podrás disfrutar de una amplia variedad de tiendas y restaurantes. En cuanto al transporte público, las líneas de metro más cercanas son X y Y, las líneas de cercanías más cercanas son A y B, y las líneas de autobuses más cercanas a la ubicación del apartamento son 123 y 456. En resumen, este apartamento recién reformado ofrece una combinación perfecta de lujo, comodidad y ubicación inmejorable. Si estás buscando una residencia elegante en Puerto Banús, no busques más. Ponte en contacto con nosotros y proporciona la referencia del inmueble para obtener más información sobre esta increíble oportunidad.

Posición

- ✓ Ciudad
- ✓ Área Comercial
- ✓ Cerca de Puerto
- ✓ Cerca de Tiendas
- ✓ Cerca del Mar
- ✓ Cerca de Ciudad
- ✓ Cerca de Colegios
- ✓ Cerca de los Bosques
- ✓ Urbanización

Características

- ✓ Armarios Empotrados
- ✓ Cerca de Transporte
- ✓ Terraza Privada
- ✓ Solario
- ✓ WiFi
- ✓ Gimnasio
- ✓ Paddle Tennis
- ✓ Lavadero
- ✓ Suelos de Mármol
- ✓ Restaurant
- ✓ Cerca de la Mezquita
- ✓ Sótano

Servicios Públicos

- ✓ Electricidad
- ✓ Agua Potable
- ✓ Teléfono

Orientación

- ✓ Sureste

Muebles

- ✓ Amueblada

Categoría

- ✓ Golf
- ✓ Inversion

Estado

- ✓ Excelente

Cocina

- ✓ Equipada

Piscina

- ✓ Comunitaria

Jardin

- ✓ Comunitario

Climatización

- ✓ Aire Acondicionado
- ✓ A/A Preinstalado
- ✓ A/A Caliente
- ✓ A/A Frio

Seguridad

- ✓ Recinto Cerrado

Vistas

- ✓ Montaña
- ✓ Campo
- ✓ Jardín
- ✓ Piscina
- ✓ Patio
- ✓ Bosques

Aparcamiento

- ✓ Calle
- ✓ Más de uno
- ✓ Comunitario