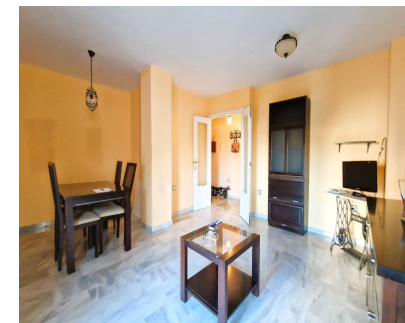
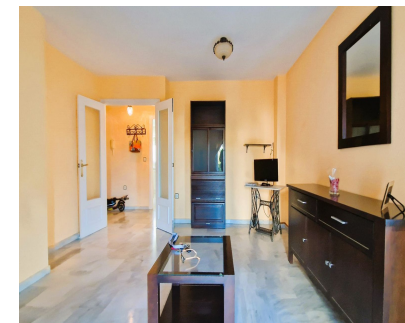


Ventas - Apartamento - Atalaya
249.900€

www.mibgroup.es
+34 662 58 96 58
info@mibgroup.es



Ref.-ID: MIBGR4650271

Atalaya

Apartamento



Situado en la urbanización de Atalaya del Golf, este ático dúplex ofrece un potencial excepcional para convertirse en un hogar único y personalizado. Su ubicación estratégica cerca de la playa y de San Pedro de Alcántara lo convierte en una oportunidad invaluable. Al ingresar al piso, te recibe un amplio y luminoso salón-comedor, proporcionando un espacio acogedor y versátil para relajarse y disfrutar de reuniones familiares o con amigos. La cocina independiente, aunque requiere reformas, ofrece un diseño funcional y la posibilidad de crear un espacio moderno y equipado a medida. La planta principal alberga dos dormitorios generosos y dos baños completos, uno de los cuales está integrado en el dormitorio principal, proporcionando privacidad y comodidad adicional. La distribución actual se puede ajustar para maximizar el espacio y adaptarse a las necesidades individuales. Además, en esta planta se encuentra una encantadora terraza pequeña que, aunque modesta en tamaño, brinda un espacio al aire libre para disfrutar de la brisa y las vistas circundantes. El verdadero atractivo de este ático dúplex se encuentra en la planta superior, donde se sitúa un amplio solarium. Esta área ofrece un lienzo en blanco para la creatividad y la personalización. Con vistas panorámicas y un entorno tranquilo, el solarium es el lugar perfecto para crear un oasis al aire libre. La posibilidad de instalar una cocina exterior junto con una zona de barbacoa y una pérgola aquí proporcionaría un espacio idílico para disfrutar del aire libre, relajarse o entretener a invitados mientras se disfruta del clima soleado de la región. En resumen, este ático dúplex, a pesar de necesitar reformas, ofrece un gran potencial para convertirse en un hogar espectacular en una ubicación privilegiada. La combinación de la última planta, el solarium y la posibilidad de crear una cocina exterior con zona de barbacoa y pérgola en la terraza lo convierten en una oportunidad única en Atalaya del Golf.

Posición

- ✓ Suburbano
- ✓ Área Comercial
- ✓ Cerca del Mar
- ✓ Cerca de Ciudad
- ✓ Urbanización

Características

- ✓ Armarios Empotrados
- ✓ Cerca de Transporte
- ✓ Terraza Privada
- ✓ WiFi
- ✓ Suelos de Mármol

Servicios Públicos

- ✓ Electricidad
- ✓ Agua Potable

Orientación

- ✓ Oeste

Muebles

- ✓ Parcialmente

Categoría

- ✓ Barato
- ✓ Casas de vacaciones

Estado

- ✓ Regular
- ✓ Necesita Reformas

Cocina

- ✓ Equipada

Piscina

- ✓ Comunitaria

Jardin

- ✓ Comunitario

Climatización

- ✓ Aire Acondicionado

Seguridad

- ✓ Recinto Cerrado

Vistas

- ✓ Montaña
- ✓ Urbanas

Aparcamiento

- ✓ Calle
- ✓ Comunitario