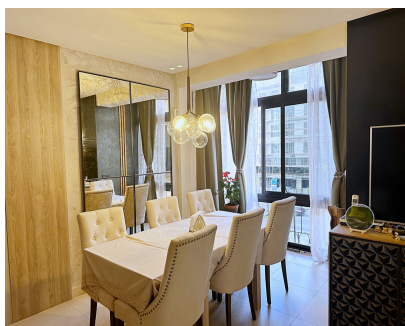


Ventas - Apartamento - Marbella  
520.000€

www.mibgroup.es  
+34 662 58 96 58  
info@mibgroup.es



Ref.-ID: MIBGR4654444

Marbella

Apartamento

Comunidad: 1,560 EUR / año

IBI: 635 EUR / año

Basura: 44 EUR / año



2



2



90 m<sup>2</sup>

Este hermoso apartamento recién renovado en el corazón de Marbella presenta una oportunidad única tanto para inversores como para aquellos que buscan una residencia principal. Con una superficie de 90m<sup>2</sup>, la distribución incluye un hall de entrada, una moderna cocina de diseño de alta calidad equipada con los últimos electrodomésticos, dos dormitorios y dos baños, todo completamente actualizado. Las vistas urbanas a Ricardo Soriano añaden un telón de fondo vibrante a esta exquisita propiedad. El apartamento cuenta con aire acondicionado en el salón y en cada dormitorio, asegurando confort durante todas las estaciones. Además, los sistemas eléctrico y de fontanería han sido completamente reemplazados, ofreciendo tranquilidad y un toque de modernidad. Situado en una ubicación central de la ciudad dentro de un edificio equipado con ascensor, la conveniencia es una característica clave de esta propiedad. El propietario anterior alquilaba una plaza de aparcamiento adyacente al edificio, y existe la opción de comprar esta plaza de aparcamiento por separado, agregando valor y facilidad a la experiencia de vida. Rodeado de comodidades, incluyendo farmacias 24 horas, supermercados y varios comercios, y a solo 5 minutos a pie de la playa, el apartamento está perfectamente posicionado para disfrutar de lo mejor de Marbella. Ya sea que esté buscando una oportunidad de inversión de alto retorno o un lugar impresionante para llamar hogar, este apartamento ofrece tanto lujo como practicidad.

<b>Posición</b> <ul style="list-style-type: none"> <li>✓ Ciudad</li> <li>✓ Cerca de Golf</li> <li>✓ Cerca de Puerto</li> <li>✓ Cerca de Tiendas</li> <li>✓ Cerca del Mar</li> <li>✓ Cerca de Ciudad</li> <li>✓ Cerca de Colegios</li> <li>✓ Cerca de Marina</li> </ul>	<b>Orientación</b> <ul style="list-style-type: none"> <li>✓ Sur</li> <li>✓ Oeste</li> </ul>	<b>Estado</b> <ul style="list-style-type: none"> <li>✓ Excelente</li> </ul>	<b>Climatización</b> <ul style="list-style-type: none"> <li>✓ Aire Acondicionado</li> <li>✓ A/A Preinstalado</li> <li>✓ A/A Caliente</li> <li>✓ A/A Frio</li> <li>✓ Baño</li> </ul>	<b>Vistas</b> <ul style="list-style-type: none"> <li>✓ Urbanas</li> <li>✓ Calle</li> </ul>	<b>Características</b> <ul style="list-style-type: none"> <li>✓ Ascensor</li> <li>✓ Armarios Empotrados</li> <li>✓ Cerca de Transporte</li> <li>✓ Terraza Privada</li> <li>✓ WiFi</li> <li>✓ Baño En-Suite</li> <li>✓ Suelos de Mármol</li> <li>✓ Doble acristalamiento</li> <li>✓ Fibra óptica</li> </ul>
<b>Muebles</b> <ul style="list-style-type: none"> <li>✓ Parcialmente</li> </ul>	<b>Cocina</b> <ul style="list-style-type: none"> <li>✓ Equipada</li> </ul>	<b>Seguridad</b> <ul style="list-style-type: none"> <li>✓ Portero Automático</li> </ul>	<b>Aparcamiento</b> <ul style="list-style-type: none"> <li>✓ Libre</li> <li>✓ Calle</li> </ul>	<b>Servicios Públicos</b> <ul style="list-style-type: none"> <li>✓ Electricidad</li> </ul>	<b>Categoría</b> <ul style="list-style-type: none"> <li>✓ Inversion</li> <li>✓ Reventa</li> </ul>