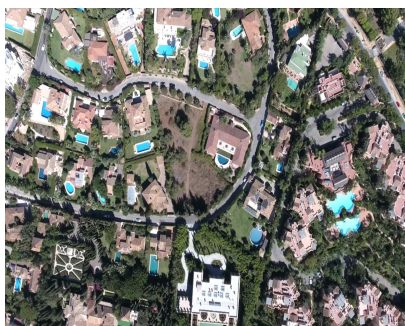




Ventas - Terreno - The Golden Mile  
**1.808.000€**

[www.mibgroup.es](http://www.mibgroup.es)  
**+34 662 58 96 58**  
[info@mibgroup.es](mailto:info@mibgroup.es)



Ref.-ID: MIBGR4668736

The Golden Mile

Terreno



**1808 m2**

¿Está buscando una parcela verdaderamente exclusiva en una de las mejores y prestigiosas ubicaciones del sur del Mediterráneo? ¡No se pierda esta excelente oportunidad de inversión y un lugar extraordinario para construir su casa permanente o de vacaciones! Rodeada de un impresionante paisaje mediterráneo con un telón de fondo de montañas, una fantástica parcela de 1.808 m<sup>2</sup> está situada en una de las zonas más tranquilas y apacibles de la mundialmente conocida Milla de Oro. Entre las ventajas del terreno está la inolvidable e impresionante vista panorámica al Mar Mediterráneo hasta los legendarios Pilares de Hércules que custodian el Estrecho de Gibraltar, y el idílico y pintoresco entorno andaluz con casas encaladas con tejas de terracota, grandes piscinas y cuidados jardines subtropicales. Imagínese, desde su nueva casa podrá ver las costas de dos continentes - Europa y África, con las montañas del Rif en Marruecos, así como el magnífico símbolo de Marbella la montaña de la Concha, que es responsable del microclima de la zona. La urbanización llamada Rocío de Nagüeles es hermosa, bien establecida y con clase. Está inextricablemente conectada con el pasado glamuroso de Marbella. Dos hoteles emblemáticos que pusieron a Marbella en el mapa como centro turístico glamuroso, el Marbella Club y el Puente Romano, estarán muy cerca de su nueva casa y le ofrecerán todos sus servicios exclusivos y comodidades de lujo. A muy poca distancia, también encontrará bares de moda, encantadores cafés, bares de tapas, los mejores restaurantes, incluso con estrellas Michelin. Colegios internacionales, centros de negocios, clínicas de salud, playas de arena, incluyendo las galardonadas con Bandera Azul, deportes de alta calidad, clubes de playa y nocturnos, boutiques de diseño de moda, campos de golf cuidados, todo está literalmente a unos minutos. Tiene un fácil acceso a la autopista principal y la proximidad a todo lo mejor que el sur de España puede ofrecer, el chic y el lujo de Puerto Banús, el encanto del casco antiguo de Marbella, la belleza natural de Sierra Blanca y la montaña de La Concha. Ideal para personas merecedoras con preferencias de gusto establecidas, que buscan el máximo confort y una calidad de vida excepcional sin estrés.

**Posición**

- ✓ Cerca de Golf
- ✓ Cerca de Puerto
- ✓ Cerca de Tiendas
- ✓ Cerca del Mar
- ✓ Cerca de Ciudad
- ✓ Cerca de Colegios

**Orientación**

- ✓ Sur

**Vistas**

- ✓ Mar
- ✓ Montaña
- ✓ Panorámicas
- ✓ Jardín
- ✓ Piscina

**Características**

- ✓ Cerca de Transporte

**Categoría**

- ✓ Lujo