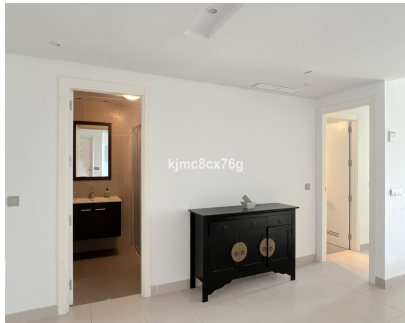


Ventas - Apartamento - La Mairena
340.000€

www.mibgroup.es
+34 662 58 96 58
info@mibgroup.es



Ref.-ID: MIBGR4672933

La Mairena

Apartamento

Comunidad: 2,316 EUR / año

IBI: 316 EUR / año



2



2



106 m2



20 m2

SE VENDE; FABULOSO APARTAMENTO CON VISTAS PANORÁMICAS Y CON JARDIN EN LA MAIRENA . Ubicado en la prestigiosa urbanización de la Mairena, entre el colegio internacional alemán y el campo de Golf el Soto de Marbella Club. Apartamento en planta baja con 110 metros², con terraza y jardín privado conectado con el jardín comunitario, desde donde podrá disfrutar de la luz del sol y la tranquilidad durante todo el día. Orientación Sur. El apartamento de estilo modernista, con una cocina equipada y un lavadero independiente, está conectado con el hall del apartamento y el salón comedor de la vivienda. El salón tiene un gran ventanal por el cuál entra la luz natural durante todo el día, y al salir acedemos a la terraza de la vivienda y al jardín. Al estar unido con el de la comunidad, hacen que sea muy amplio y la vista sea más abierta hasta visualizar el mar Mediterráneo. Además, cuenta con 2 buenos dormitorios con armarios empotrados y 2 baño completos. La vivienda tiene como anejo inseparable numerado una plaza de aparcamiento. La urbanización es de estilo modernista del año 2011, totalmente cerrada, cuenta con 2 piscinas, zonas ajardinadas, cámaras de seguridad etc.. Al estar junto al campo de golf, está incluido la entrada libre a sus instalaciones; como el campo de golf, el club, gimnasio, sauna, spa etc... Ideal para entrar a vivir o como una segunda residencia vacacional !

Posición

- ✓ Cerca de Golf
- ✓ Cerca de Colegios
- ✓ Urbanización

Orientación

- ✓ Sur

Estado

- ✓ Buen

Piscina

- ✓ Comunitaria

Climatización

- ✓ Aire Acondicionado
- ✓ A/A Caliente
- ✓ A/A Frio

Vistas

- ✓ Mar
- ✓ Montaña
- ✓ Panorámicas
- ✓ Jardín
- ✓ Piscina

Características

- ✓ Terraza Cubierta
- ✓ Ascensor
- ✓ Armarios Empotrados
- ✓ Cerca de Transporte
- ✓ Terraza Privada
- ✓ TV Satélite
- ✓ WiFi
- ✓ Trastero
- ✓ Lavadero
- ✓ Baño En-Suite
- ✓ Acceso para personas con movilidad reducida
- ✓ Doble acristalamiento
- ✓ Fibra óptica

Muebles

- ✓ Opcionales

Cocina

- ✓ Equipada

Jardin

- ✓ Comunitario
- ✓ Privado
- ✓ Paisajista
- ✓ Mantenimiento fácil

Seguridad

- ✓ Recinto Cerrado
- ✓ Portero Automático
- ✓ Alarma
- ✓ Seguridad 24 Horas

Aparcamiento

- ✓ Comunitario
- ✓ Privado

Servicios Públicos

- ✓ Electricidad
- ✓ Agua Potable
- ✓ Teléfono

Categoría

- ✓ Golf
- ✓ Casas de vacaciones
- ✓ Inversion
- ✓ Reventa
- ✓ Contemporáneo