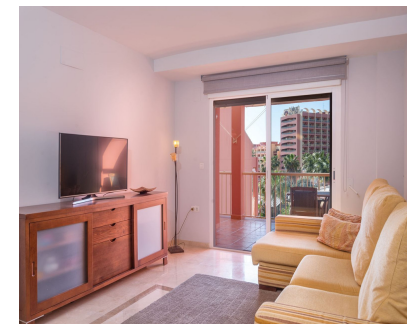


Ventas - Apartamento - Torrequebrada  
420.000€

www.mibgroup.es  
+34 662 58 96 58  
info@mibgroup.es



Ref.-ID: MIBGR4676941

Torrequebrada

Apartamento

Comunidad: 2,004 EUR / año

IBI: 843 EUR / año



3



2



120 m2

Al entrar en el apartamento, te recibirá una amplia salón llena de luz natural que entra por las grandes ventanas que ofrecen una vista de la playa cercana. El Salón está decorada con buen gusto con asientos cómodos y un comedor, perfecta para disfrutar de comidas con vistas al mar. La cocina es original y completamente equipada con electrodomésticos necesarios que proporcionan un amplio espacio para cocinar y entretener. El apartamento tiene una terraza de buen tamaño orientada al sur, donde puedes relajarte o cenar al aire libre. El dormitorio principal en el último piso cuenta con una cómoda cama doble y un baño de buen tamaño con bañera. Las otras dos habitaciones también son de un tamaño generoso y luminosas, ideales para alojar a invitados o miembros de la familia. Además, hay un segundo baño con bañera. El apartamento se venderá con un garaje privado y seguro para dos coches, debajo del edificio de apartamentos. El complejo de apartamentos, Marinas de Torrequebrada, ofrece varias comodidades, incluidas las piscinas comunitarias y los jardines bien cuidados, proporcionando el escenario perfecto para relajarse y disfrutar del estilo de vida mediterráneo. Además, su proximidad a la playa, restaurantes y tiendas lo convierte en una ubicación ideal para una casa de vacaciones o una residencia permanente en la deseable zona de Torrequebrada, Benalmádena. ¡Este apartamento es una visita obligada si estás buscando comprar en la zona de Benalmádena / Fuengirola! Aeropuerto de Malaga esta solo a 15 minutos en coche y puedes andar a la playa.

<p><b>Posición</b></p> <ul style="list-style-type: none"> <li>✓ Lado de la Playa</li> <li>✓ Pueblo</li> <li>✓ Cerca de Golf</li> <li>✓ Cerca de Tiendas</li> <li>✓ Cerca del Mar</li> <li>✓ Cerca de Ciudad</li> <li>✓ Cerca de Colegios</li> </ul>	<p><b>Orientación</b></p> <ul style="list-style-type: none"> <li>✓ Sur</li> </ul>	<p><b>Estado</b></p> <ul style="list-style-type: none"> <li>✓ Excelente</li> </ul>	<p><b>Piscina</b></p> <ul style="list-style-type: none"> <li>✓ Comunitaria</li> <li>✓ Piscina de Niños</li> </ul>	<p><b>Climatización</b></p> <ul style="list-style-type: none"> <li>✓ Aire Acondicionado</li> <li>✓ A/A Caliente</li> <li>✓ A/A Frio</li> </ul>	<p><b>Vistas</b></p> <ul style="list-style-type: none"> <li>✓ Mar</li> <li>✓ Playa</li> <li>✓ Panorámicas</li> <li>✓ Jardín</li> <li>✓ Urbanas</li> <li>✓ Calle</li> </ul>
<p><b>Características</b></p> <ul style="list-style-type: none"> <li>✓ Ascensor</li> <li>✓ Armarios Empotrados</li> <li>✓ Cerca de Transporte</li> <li>✓ Terraza Privada</li> <li>✓ Solario</li> <li>✓ Acceso para personas con movilidad reducida</li> <li>✓ Suelos de Mármol</li> <li>✓ Doble acristalamiento</li> <li>✓ Fibra óptica</li> </ul>	<p><b>Muebles</b></p> <ul style="list-style-type: none"> <li>✓ Amueblada</li> </ul>	<p><b>Cocina</b></p> <ul style="list-style-type: none"> <li>✓ Equipada</li> </ul>	<p><b>Jardín</b></p> <ul style="list-style-type: none"> <li>✓ Comunitario</li> </ul>	<p><b>Seguridad</b></p> <ul style="list-style-type: none"> <li>✓ Recinto Cerrado</li> <li>✓ Portero Automático</li> </ul>	<p><b>Aparcamiento</b></p> <ul style="list-style-type: none"> <li>✓ Subterráneo</li> <li>✓ Garaje</li> <li>✓ Más de uno</li> <li>✓ Comunitario</li> </ul>
<p><b>Servicios Públicos</b></p> <ul style="list-style-type: none"> <li>✓ Electricidad</li> <li>✓ Agua Potable</li> </ul>	<p><b>Categoría</b></p> <ul style="list-style-type: none"> <li>✓ Casas de vacaciones</li> <li>✓ Inversion</li> <li>✓ Lujo</li> <li>✓ Reventa</li> </ul>				