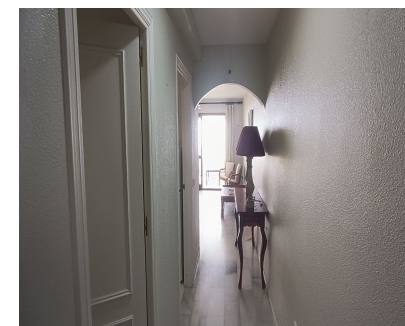


Ventas - Apartamento - Puerto Banús  
680.000€

www.mibgroup.es  
+34 662 58 96 58  
info@mibgroup.es



Ref.-ID: MIBGR4677472

Puerto Banús

Apartamento

Comunidad: 1,740 EUR / año

IBI: 1,012 EUR / año

Basura: 92 EUR / año



3



2



126 m<sup>2</sup>

Apartamento con vistas impresionantes en Puerto Banús , tiene una superficie de 110 m2 útiles, cuenta con 3 dormitorios y 2 baños + una terraza de 20m/2, lo que lo convierte en el lugar perfecto para una pequeña familia que busca un hogar elegante y sofisticado. Desde el momento en que entras en este apartamento le sorprenderán las vistas abiertas al mar y al puerto. La orientación sur garantiza una luminosidad excepcional durante todo el día, creando un ambiente cálido y acogedor. Además, cuenta con calefacción de aire acondicionado y alarma, para garantizar tu comodidad y seguridad en todo momento. La cocina, está totalmente equipada con electrodomésticos de última generación, El apartamento consta de tres dormitorios y dos cuartos de baño, uno de ellos en suite, todos con armarios empotrados, dispone de plaza de garaje privada en el mismo edificio y ascensor directo. Las ventanas insonorizadas garantizan un sueño reparador, desde el dormitorio principal, el salón y la terraza privada las vistas al mar y al puerto son impresionantes, es el lugar perfecto para disfrutar de una taza de café por la mañana o una copa de vino por la noche. Pero la ubicación de este apartamento es lo que realmente lo hace destacar, situado en Puerto Banús, uno de los destinos más prestigiosos de la Costa del Sol, tendrás todo lo que necesitas al alcance de tu mano. A pocos pasos encontrarás boutiques de diseñadores internacionales, restaurantes de alta categoría y una animada vida nocturna. Además, estarás cerca de hermosas playas, campos de golf de renombre y eventos exclusivos durante todo el año. En cuanto a la infraestructura, hay un colegio a menos de 10 kilómetros de distancia, lo que lo convierte en una excelente opción para familias con niños. También hay un centro comercial cercano donde podrás disfrutar de una amplia variedad de tiendas y restaurantes. En cuanto al transporte público, las líneas de metro más cercanas son X y Y, las líneas de cercanías más cercanas son A y B, y las líneas de autobuses más cercanas a la ubicación del apartamento son 123 y 456. En resumen, este apartamento ofrece una combinación perfecta de lujo, comodidad y ubicación inmejorable. Propietario dispuesto a recibir ofertas

<p><b>Posición</b></p> <ul style="list-style-type: none"> <li>✓ Primera línea de Playa</li> <li>✓ Área Comercial</li> <li>✓ Lado de la Playa</li> <li>✓ Puerto</li> <li>✓ Cerca de Puerto</li> <li>✓ Cerca de Tiendas</li> <li>✓ Cerca del Mar</li> <li>✓ Cerca de Ciudad</li> <li>✓ Cerca de Colegios</li> <li>✓ Marina</li> <li>✓ Cerca de Marina</li> <li>✓ Complejo 1ª Línea de Playa</li> </ul>	<p><b>Orientación</b></p> <ul style="list-style-type: none"> <li>✓ Sur</li> </ul>	<p><b>Estado</b></p> <ul style="list-style-type: none"> <li>✓ Buen</li> </ul>	<p><b>Climatización</b></p> <ul style="list-style-type: none"> <li>✓ Aire Acondicionado</li> <li>✓ A/A Caliente</li> <li>✓ A/A Frio</li> <li>✓ Calefacción Central.</li> </ul>	<p><b>Vistas</b></p> <ul style="list-style-type: none"> <li>✓ Mar</li> <li>✓ Puerto</li> </ul>	<p><b>Características</b></p> <ul style="list-style-type: none"> <li>✓ Terraza Cubierta</li> <li>✓ Ascensor</li> <li>✓ Armarios Empotrados</li> <li>✓ Cerca de Transporte</li> <li>✓ Terraza Privada</li> <li>✓ WiFi</li> <li>✓ Gimnasio</li> <li>✓ Baño En-Suite</li> <li>✓ Suelos de Mármol</li> <li>✓ Servicio de Autobuses</li> <li>✓ Cerca de la Mezquita</li> <li>✓ Cerca de una Iglesia</li> <li>✓ Fibra óptica</li> </ul>
<p><b>Muebles</b></p> <ul style="list-style-type: none"> <li>✓ Parcialmente</li> </ul>	<p><b>Cocina</b></p> <ul style="list-style-type: none"> <li>✓ Equipada</li> </ul>	<p><b>Seguridad</b></p> <ul style="list-style-type: none"> <li>✓ Recinto Cerrado</li> <li>✓ Portero Automático</li> <li>✓ Alarma</li> <li>✓ Seguridad 24 Horas</li> </ul>	<p><b>Aparcamiento</b></p> <ul style="list-style-type: none"> <li>✓ Garaje</li> </ul>	<p><b>Servicios Públicos</b></p> <ul style="list-style-type: none"> <li>✓ Electricidad</li> <li>✓ Agua Potable</li> </ul>	<p><b>Categoría</b></p> <ul style="list-style-type: none"> <li>✓ Frente a la playa</li> <li>✓ Inversion</li> <li>✓ Lujo</li> </ul>