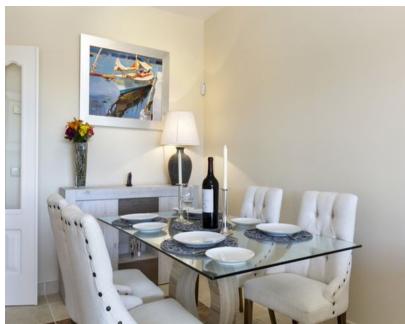
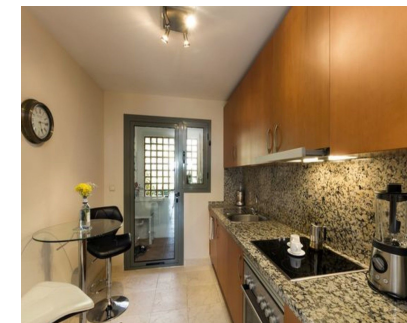


Ventas - Apartamento - Atalaya
455.000€

www.mibgroup.es
+34 662 58 96 58
info@mibgroup.es



Ref.-ID: MIBGR4683169

Atalaya

Apartamento

Comunidad: 2,952 EUR / año

IBI: 871 EUR / año

Basura: 141 EUR / año



2



2



99 m2

Enclavado en la pintoresca urbanización cerca de Benahavís, España, se encuentra un encantador apartamento en primera planta que ofrece un oasis de tranquilidad en medio de la vibrante energía de la Costa del Sol. Situada junto al prestigioso campo de golf Atalaya, esta residencia le invita a disfrutar de un estilo de vida de ocio y lujo. Al entrar en esta acogedora morada, será recibido por una mezcla perfecta de elegancia contemporánea y encanto mediterráneo. El amplio salón, adornado con muebles de estilo y decoración de buen gusto, ofrece el escenario perfecto para la relajación y el entretenimiento. La luz natural entra a raudales por los grandes ventanales, iluminando el espacio y creando un ambiente cálido y acogedor. El apartamento cuenta con dos acogedores dormitorios, cada uno cuidadosamente diseñado para ofrecer comodidad y tranquilidad. El dormitorio principal irradia sofisticación, con ropa de cama de felpa, amplio espacio de almacenamiento y un cuarto de baño privado, que ofrece un refugio sereno al final de un largo día. El segundo dormitorio ofrece versatilidad, ideal para alojar invitados o como un tranquilo despacho en casa. Una cocina bien equipada espera a los entusiastas de la cocina, con electrodomésticos modernos, encimeras elegantes, y un amplio espacio en el armario. Ya sea para preparar una comida rápida u organizar una cena, esta cocina inspirará la creatividad y deleitará los sentidos. Salga a la terraza privada y sumérgase en las impresionantes vistas del paisaje circundante. Saboree su café matutino mientras disfruta de los suaves rayos del sol, o relájese con una copa de vino mientras contempla cómo los colores del atardecer pintan el cielo. Los residentes de esta urbanización tienen acceso a una gran variedad de servicios, como exuberantes jardines tropicales, piscinas de agua cristalina y un gimnasio totalmente equipado. Con seguridad las 24 horas y servicios de conserjería, cada necesidad se satisface sin esfuerzo, lo que le permite abrazar el estilo de vida sin preocupaciones de la vida costera. Situado a pocos minutos del encantador pueblo de Benahavís y de la bulliciosa ciudad de Estepona, este apartamento ofrece el equilibrio perfecto entre tranquilidad y comodidad. Tanto si busca un campo de golf de primera clase, playas vírgenes o experiencias gastronómicas gourmet, todo lo que desea está a su alcance. Experimente el epítome de la vida de lujo en el corazón de la Costa del Sol en este exquisito apartamento en primera planta en Benahavís.

Posición

- ✓ Primera línea de Golf
- ✓ Cerca de Golf
- ✓ Cerca de Tiendas
- ✓ Cerca de Colegios

Orientación

- ✓ Sur

Estado

- ✓ Excelente

Piscina

- ✓ Comunitaria
- ✓ Cubierta
- ✓ Con Calefacción

Climatización

- ✓ Aire Acondicionado
- ✓ A/A Caliente
- ✓ A/A Frio
- ✓ Baño

Vistas

- ✓ Mar
- ✓ Montaña
- ✓ Golf
- ✓ Panorámicas
- ✓ Bosques

Características

- ✓ Terraza Cubierta
- ✓ Ascensor
- ✓ Armarios Empotrados
- ✓ Cerca de Transporte
- ✓ Terraza Privada
- ✓ TV Satélite
- ✓ WiFi
- ✓ Sauna
- ✓ Trastero
- ✓ Lavadero
- ✓ Baño En-Suite
- ✓ Suelos de Mármol
- ✓ Doble acristalamiento
- ✓ 24 Horas Recepción

Muebles

- ✓ Amueblada

Cocina

- ✓ Equipada

Jardin

- ✓ Comunitario

Seguridad

- ✓ Recinto Cerrado
- ✓ Portero Automático
- ✓ Seguridad 24 Horas

Aparcamiento

- ✓ Subterráneo
- ✓ Garaje
- ✓ Más de uno

Servicios Públicos

- ✓ Electricidad
- ✓ Agua Potable

Categoría

- ✓ Golf
- ✓ Casas de vacaciones
- ✓ Reventa