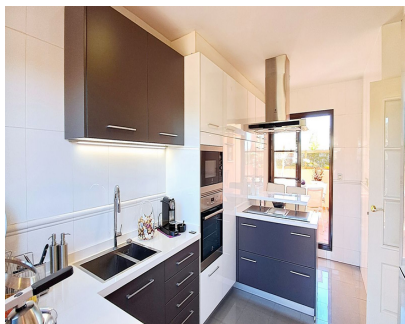
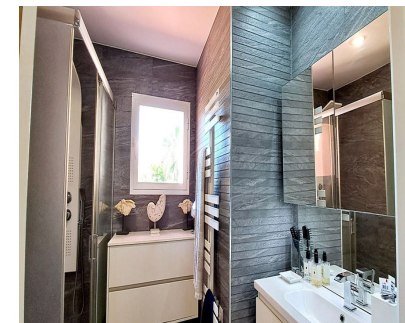


Ventas - Apartamento - New Golden Mile
785.000€

www.mibgroup.es
+34 662 58 96 58
info@mibgroup.es



Ref.-ID: MIBGR4722949

New Golden Mile

Apartamento

Comunidad: 4,260 EUR / año



Un ÁTICO DÚPLEX de visita obligada en HACIENDA DEL SOL con VISTA PANORÁMICA sobre el jardín tropical y la piscina HASTA EL MAR ubicado en 2. LINE BEACH COMPLEX que ganó el título de “Mejores Jardines de Estepona” en 2017. Al entrar al nivel principal se encuentra el salón/comedor orientado al sur que conduce a una de las cuatro terrazas, una cocina nueva, moderna y bien equipada, dos dormitorios que comparten el moderno cuarto de baño renovado y un aseo para invitados. El dormitorio principal y su baño en suite se encuentran en la planta superior, donde hay otra amplia terraza que incluye una cocina de verano/zona de barbacoa. La propiedad se vende con dos plazas de garaje y un trastero. Este lujoso complejo cerrado junto a la playa está ubicado a solo un par de minutos a pie del mar y al oeste de San Pedro de Alcántara y es conocido por tener especificaciones de alta calidad, excelentes instalaciones y los terrenos y jardines más espaciosos de la zona. En total hay seis piscinas, cada una de las cuales tiene una piscina infantil separada y mucho espacio para tumbonas. Un gimnasio, sauna, un gran jacuzzi exterior, tenis de mesa y dos pistas de pádel garantizan un fantástico entretenimiento para toda la familia. Con la proximidad a otros servicios, incluidos varios supermercados, cafeterías locales, bares, restaurantes, paradas de autobús y taxis, esta ubicación es inmejorable en cuanto a comodidad combinada con una naturaleza impresionante.

Posición <ul style="list-style-type: none"> ✓ Lado de la Playa ✓ Cerca de Golf ✓ Cerca de Tiendas ✓ Cerca del Mar ✓ Cerca de Ciudad ✓ Cerca de Colegios ✓ Urbanización 	Orientación <ul style="list-style-type: none"> ✓ Sur ✓ Suroeste 	Estado <ul style="list-style-type: none"> ✓ Buen 	Piscina <ul style="list-style-type: none"> ✓ Comunitaria 	Climatización <ul style="list-style-type: none"> ✓ Aire Acondicionado ✓ A/A Caliente ✓ A/A Frio 	Vistas <ul style="list-style-type: none"> ✓ Mar ✓ Panorámicas ✓ Jardín ✓ Piscina
Características <ul style="list-style-type: none"> ✓ Terraza Cubierta ✓ Ascensor ✓ Armarios Empotrados ✓ Cerca de Transporte ✓ Terraza Privada ✓ Solario ✓ WiFi ✓ Gimnasio ✓ Sauna ✓ Paddle Tenis ✓ Pista de Tenis ✓ Trastero ✓ Baño En-Suite ✓ Suelos de Mármol ✓ Jacuzzi ✓ Doble acristalamiento ✓ Domotica ✓ Cerca de una Iglesia 	Muebles <ul style="list-style-type: none"> ✓ Opcionales 	Cocina <ul style="list-style-type: none"> ✓ Equipada 	Jardín <ul style="list-style-type: none"> ✓ Comunitario ✓ Paisajista 	Seguridad <ul style="list-style-type: none"> ✓ Recinto Cerrado ✓ Alarma ✓ Seguridad 24 Horas 	Aparcamiento <ul style="list-style-type: none"> ✓ Subterráneo ✓ Garaje ✓ Más de uno ✓ Privado
Servicios Públicos <ul style="list-style-type: none"> ✓ Electricidad 	Categoría <ul style="list-style-type: none"> ✓ Reventa 				