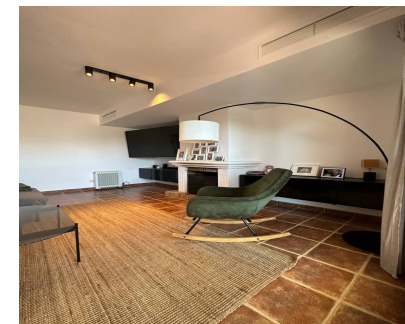


Ventas - Casa - New Golden Mile  
499.000€

[www.mibgroup.es](http://www.mibgroup.es)  
+34 662 58 96 58  
[info@mibgroup.es](mailto:info@mibgroup.es)



Ref.-ID: MIBGR4723855

New Golden Mile

Casa



4



3



246 m2



30 m2

Bienvenido a una gran casa adosada familiar en una ubicación perfecta en el valle de golf de El Campanario. \*4 dormitorios \*3 baños \*Amplio salón con chimenea \*1 terraza cubierta y 1 solárium \*Jardín privado \*Estacionamiento subterráneo para 2 autos con acceso directo a la casa \*Trastero subterráneo de 30m \*Comunidad cerrada con 2 piscinas y pista de pádel \*Frente al campo de golf \*A 15 minutos caminando de la playa \*Acceso al transporte público \*Restaurantes, minimercado, club de yoga, spa a poca distancia a pie. Espaciosa casa adosada que cuenta con características de alta gama, incluido un garaje doble para un acceso conveniente. El nivel principal presenta un amplio salón con chimenea y entrada directa a la terraza cubierta y al jardín. Además, cuenta con una cocina con despensa, un baño completo con ducha y un dormitorio/oficina. En la planta superior, el dormitorio principal ofrece un lujoso baño en suite, similar a un hotel de lujo, acompañado de otros dos dormitorios y otro baño completo con bañera. La propiedad también incluye un generoso trastero de 30m2. Situada en una urbanización familiar y acogedora, disfruta de la proximidad a servicios en una de las mejores zonas de Estepona . Una oportunidad excepcional para adquirir una residencia espaciosa y confortable con un gran potencial.

|  |  |   |   |   |   |
|--|--|---|---|---|---|
| <b>Posición</b> <ul style="list-style-type: none"><li>✓ Cerca de Golf</li><li>✓ Cerca del Mar</li><li>✓ Cerca de Ciudad</li><li>✓ Cerca de Colegios</li><li>✓ Urbanización</li></ul> | <b>Estado</b> <ul style="list-style-type: none"><li>✓ Buen</li></ul>               | <b>Piscina</b> <ul style="list-style-type: none"><li>✓ Comunitaria</li></ul>      | <b>Climatización</b> <ul style="list-style-type: none"><li>✓ Aire Acondicionado</li></ul> | <b>Vistas</b> <ul style="list-style-type: none"><li>✓ Mar</li><li>✓ Montaña</li><li>✓ Golf</li><li>✓ Jardín</li></ul> | <b>Características</b> <ul style="list-style-type: none"><li>✓ Terraza Cubierta</li><li>✓ Cerca de Transporte</li><li>✓ Terraza Privada</li><li>✓ Paddle Tennis</li><li>✓ Pista de Tennis</li><li>✓ Trastero</li><li>✓ Lavadero</li></ul> |
| <b>Jardin</b> <ul style="list-style-type: none"><li>✓ Comunitario</li><li>✓ Privado</li></ul>  | <b>Seguridad</b> <ul style="list-style-type: none"><li>✓ Recinto Cerrado</li></ul> | <b>Aparcamiento</b> <ul style="list-style-type: none"><li>✓ Subterráneo</li></ul> | <b>Categoría</b> <ul style="list-style-type: none"><li>✓ Golf</li></ul>                   |   |   |