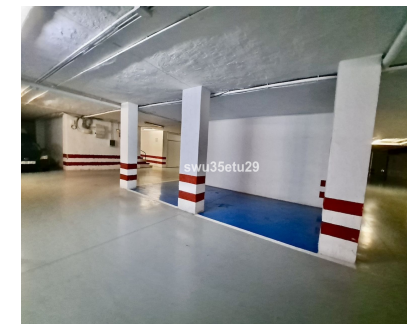


**Ventas - Apartamento - Fuengirola**  
**330.000€**

**www.mibgroup.es**  
**+34 662 58 96 58**  
**info@mibgroup.es**



**Ref.-ID: MIBGR4727896**

**Fuengirola**

**Apartamento**

**Comunidad: 756 EUR / año**

**IBI: 557 EUR / año**

**Basura: 77 EUR / año**



**3**



**2**



**160 m2**

Esta es tu oportunidad de adquirir un enorme apartamento de esquina, ubicado cerca del Parque Acuático en Mijas Costa. Este luminoso apartamento se destaca por su generoso espacio y su orientación sureste que garantiza una excelente entrada de luz natural durante gran parte del día. Una sensación de amplitud y luminosidad te recibirá al entrar en el espacioso salón-comedor. Desde aquí, se accede a una encantadora terraza acristalada, perfecta para relajarse al aire libre y disfrutar del clima mediterráneo. El piso cuenta con 3 dormitorios y 2 baños completos (1 en suite). Hay una cocina independiente con acceso a una terraza-lavadero. Con una ubicación estratégica a solo 10 minutos a pie del centro de Fuengirola, y cerca de una amplia variedad de comercios y servicios, a un minuto andando de colegio y del parque "El Abuelo". Plaza de garaje subterráneo incluida en el precio, con la posibilidad de realizar un cerramiento para garantizar la seguridad y protección de tu vehículo o para almacenar tus pertenencias.

**Posición**

- ✓ Ciudad
- ✓ Cerca de Puerto
- ✓ Cerca de Tiendas
- ✓ Cerca del Mar
- ✓ Cerca de Colegios
- ✓ Cerca de Marina
- ✓ Urbanización

**Orientación**

- ✓ Norte
- ✓ Noreste
- ✓ Sur
- ✓ Suroeste

**Estado**

- ✓ Necesita Reformas
- ✓ Requiere Restauración

**Climatización**

- ✓ Aire Acondicionado
- ✓ A/A Caliente
- ✓ A/A Frio

**Vistas**

- ✓ Montaña
- ✓ Urbanas
- ✓ Calle

**Características**

- ✓ Terraza Cubierta
- ✓ Ascensor
- ✓ Armarios Empotrados
- ✓ Cerca de Transporte
- ✓ Terraza Privada
- ✓ Lavadero
- ✓ Baño En-Suite
- ✓ Acceso para personas con movilidad reducida
- ✓ Suelos de Mármol
- ✓ Doble acristalamiento

**Muebles**

- ✓ Sin Amueblar

**Jardin**

- ✓ Comunitario

**Seguridad**

- ✓ Recinto Cerrado
- ✓ Portero Automático

**Aparcamiento**

- ✓ Subterráneo
- ✓ Garaje
- ✓ Privado