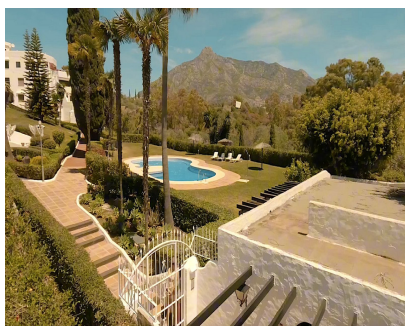
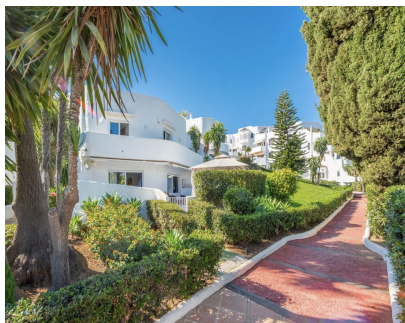


Ventas - Casa - The Golden Mile
998.000€

www.mibgroup.es
+34 662 58 96 58
info@mibgroup.es



Ref.-ID: MIBGR4729831

The Golden Mile

Casa

Comunidad: 4,584 EUR / año

Basura: 1,330 EUR / año



3



4



191 m2

La Milla de Oro de Marbella....una de las ubicaciones más cotizadas de la Costa del Sol. Una oportunidad preciosa y única con esta propiedad dúplex muy grande, con toneladas de autenticidad y un enorme potencial para una reforma impresionante. Viene con un garaje privado seguro para un coche y un gran trastero. Aquí hay un auténtico complejo residencial marbellí de ensueño construido dentro de la Milla de Oro. Situado en la hermosa costa de Marbella con la montaña de La Concha como telón de fondo, este complejo fue construido en 1985 y representa una época pasada en la que Marbella todavía era un dominio exclusivo de los ricos y famosos que buscaban una ubicación discreta dentro de la cual para pasar sus vacaciones. Construida en un verdadero estilo de pueblo andaluz con amplios y cuidados jardines y espacios que permiten abundante luz, esta clásica residencia marbellí se encuentra al pie de la icónica montaña de La Concha de Marbella, dentro de los límites de las Lomas del Puente Romano. Esta notable propiedad dúplex en la Milla de Oro de Marbella es algo que hay que ver para creer. Es atemporal en su elegancia, verdadero en su autenticidad y enorme en su potencial. Dado que la Milla de Oro de Marbella demuestra ser uno de los lugares más buscados de la Costa del Sol, una propiedad como esta es un hallazgo poco común y, con la atención adecuada, brindará una hermosa recompensa a su nuevo propietario.

Posición

- ✓ Suburbano
- ✓ Urbanización

Orientación

- ✓ Este
- ✓ Sureste

Estado

- ✓ Necesita Reformas

Piscina

- ✓ Comunitaria

Vistas

- ✓ Jardín
- ✓ Piscina

Características

- ✓ Terraza Cubierta
- ✓ Terraza Privada
- ✓ Gimnasio

Muebles

- ✓ Sin Amueblar

Cocina

- ✓ Equipada

Jardín

- ✓ Comunitario

Seguridad

- ✓ Recinto Cerrado
- ✓ Seguridad 24 Horas