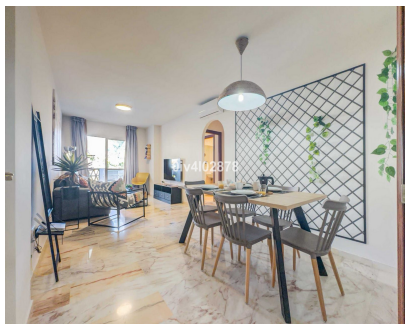
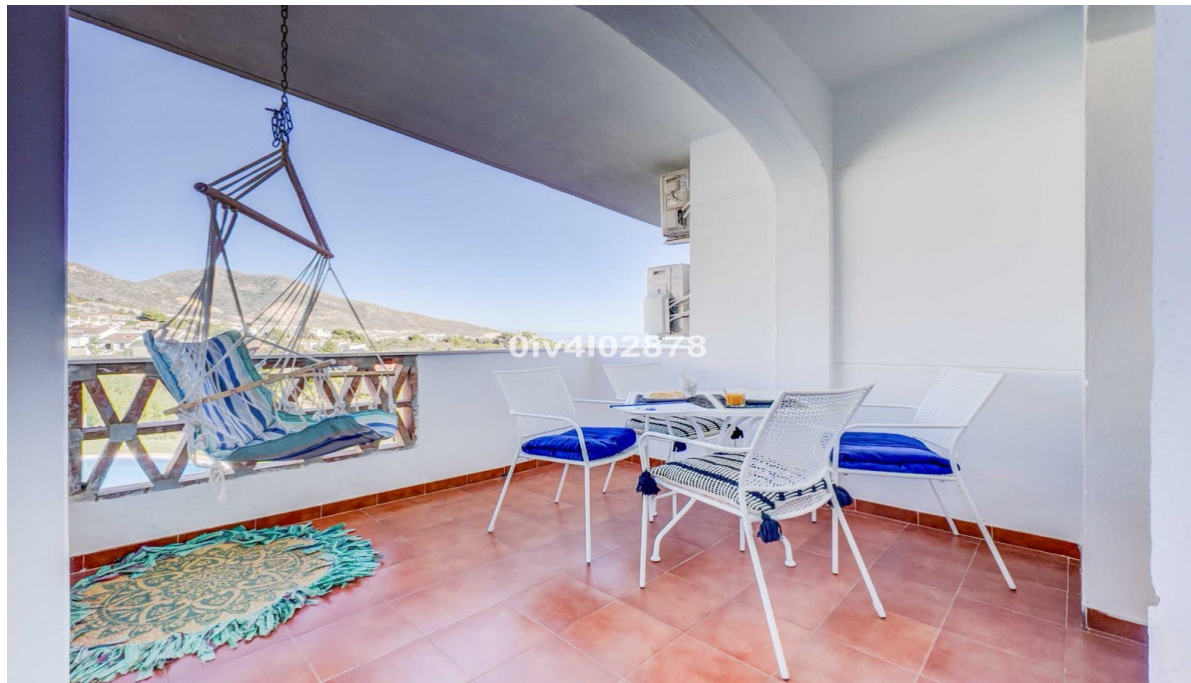


Ventas - Apartamento - Benalmadena Pueblo
264.000€

www.mibgroup.es
 +34 662 58 96 58
info@mibgroup.es



Ref.-ID: MIBGR4744078

Benalmadena Pueblo

Apartamento

Comunidad: 1,080 EUR / año

IBI: 560 EUR / año

Basura: 190 EUR / año



2



2



72 m2

La propiedad se encuentra en un entorno tranquilo, cerca de la estupa budista, a pocos metros del supermercado Aldi y del transporte público. Dispone de 2 dormitorios y 2 baños, el dormitorio principal tiene el baño en suite, gran salón comedor totalmente amueblado con salida a una agradable terraza cubierta con vistas a la piscina y al mar. La cocina es independiente y espaciosa, también cuenta con lavadero. La propiedad fue renovada y dispone de aire acondicionado en todas las estancias. Situado en urbanización cerrada con piscina, cuenta 1 plaza de garaje y dispone de parque y pista de pádel.

Posición

- ✓ Pueblo
- ✓ Cerca de Golf
- ✓ Cerca de Ciudad
- ✓ Cerca de Colegios
- ✓ Urbanización

Características

- ✓ Terraza Cubierta
- ✓ Ascensor
- ✓ Cerca de Transporte
- ✓ Terraza Privada
- ✓ Baño En-Suite
- ✓ Suelos de Mármol
- ✓ Doble acristalamiento
- ✓ Servicio de Autobuses
- ✓ Fibra óptica

Servicios Públicos

- ✓ Electricidad
- ✓ Agua Potable
- ✓ Teléfono
- ✓ Gas

Orientación

- ✓ Este

Muebles

- ✓ Amueblada

Categoría

- ✓ Inversion

Estado

- ✓ Buen

Cocina

- ✓ Equipada

Piscina

- ✓ Comunitaria

Jardín

- ✓ Comunitario

Climatización

- ✓ Aire Acondicionado

Seguridad

- ✓ Recinto Cerrado

Vistas

- ✓ Mar
- ✓ Montaña
- ✓ Piscina

Aparcamiento

- ✓ Subterráneo
- ✓ Garaje