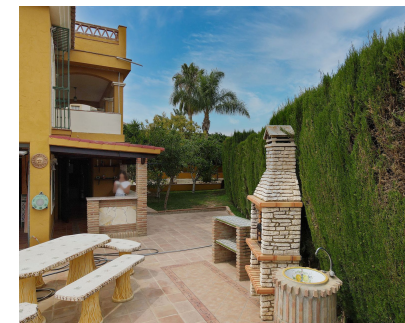
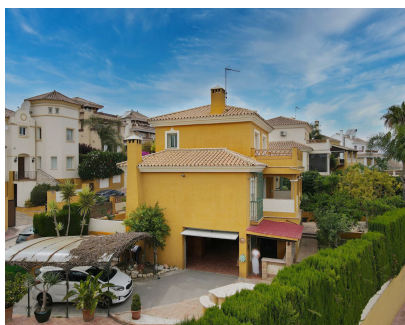


Ventas - Casa - Coín
550.000€

www.mibgroup.es
+34 662 58 96 58
info@mibgroup.es



Ref.-ID: MIBGR4745038

Coín

Casa

Comunidad: 300 EUR / año

IBI: 1,100 EUR / año

Basura: 100 EUR / año



4



3



304 m2



618 m2

Villa de estilo tradicional en una urbanización de lujo en Coin, a poca distancia en coche del centro de Coin, en una parcela de 618 m2, la casa de 304 m2 ofrece 3 amplios dormitorios, salón, cocina, comedor y un gran sótano adecuado para alojamiento de invitados. Construida en 2002, la villa tiene calefacción central en todas las zonas y es una encantadora casa familiar. La planta baja ofrece vestíbulo de entrada con aseo para invitados y un gran salón comedor con chimenea de leña. y con puertas dobles dirigir a una preciosa terraza soleada. La cocina comedor totalmente equipada está junto al salón con la cocina totalmente equipada. Apenas se usa y es de alta calidad. Puertas dobles. te llevará a la terraza. También en la planta baja se encuentra el dormitorio principal con armarios empotrados, con baño en suite. Unas escaleras de madera llevan al primer piso con 2 dormitorios dobles muy grandes con armarios empotrados, ambos con acceso a una gran terraza. El baño familiar también está en este piso para los 2 dormitorios. En el sótano hay otra cocina totalmente equipada que actualmente utilizan los propietarios como cocina principal, en esta planta hay un gran salón, despacho y otro baño totalmente equipado. Un trastero alberga la caldera de calefacción central y un depósito de reserva de gasóleo y otras zonas de almacenamiento. En el exterior hay una encantadora zona de bar junto a la piscina y la barbacoa, lo que la hace perfecta para el entretenimiento de verano. El jardín tiene varios árboles frutales y es de bajo mantenimiento. Coin está a poca distancia en coche, Marbella y Málaga están a 30 minutos en coche y Alhaurín Golf está a 10 minutos en coche.

Posición

- ✓ Pueblo de Montaña
- ✓ Cerca de Ciudad
- ✓ Cerca de Colegios
- ✓ Cerca de los Bosques
- ✓ Urbanización

Orientación

- ✓ Este
- ✓ Sureste
- ✓ Sur

Estado

- ✓ Buen

Piscina

- ✓ Privada

Climatización

- ✓ Calefacción Central.
- ✓ Chimenea

Vistas

- ✓ Montaña
- ✓ Campo
- ✓ Jardín
- ✓ Piscina
- ✓ Urbanas
- ✓ Bosques

Características

- ✓ Terraza Cubierta
- ✓ Armarios Empotrados
- ✓ Cerca de Transporte
- ✓ Terraza Privada
- ✓ Sala de Juegos
- ✓ Trastero
- ✓ Lavadero
- ✓ Baño En-Suite
- ✓ Barbacoa
- ✓ Doble acristalamiento
- ✓ Sótano

Muebles

- ✓ Opcionales

Cocina

- ✓ Equipada

Jardín

- ✓ Privado
- ✓ Mantenimiento fácil

Aparcamiento

- ✓ Garaje
- ✓ Cubierto
- ✓ Libre
- ✓ Calle
- ✓ Privado

Servicios Públicos

- ✓ Electricidad
- ✓ Agua Potable

Categoría

- ✓ Reventa