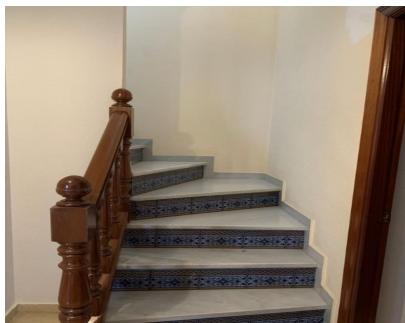


Ventas - Casa - Estepona  
395.000€

www.mibgroup.es  
+34 662 58 96 58  
info@mibgroup.es



Ref.-ID: MIBGR4761409

Estepona

Casa

Comunidad: 216 EUR / año

IBI: 711 EUR / año

Basura: 141 EUR / año



4



4



232 m2

Chalet Adosado en Esquina en una Zona Residencial de Estepona, Cerca de Servicios y la Playa Este amplio chalet adosado de esquina se encuentra en una tranquila zona residencial de Estepona, rodeado de comodidades tales como colegios, supermercados y paradas de autobús, a solo un paso de la hermosa playa. Distribuido en 4 plantas, al acceder a la propiedad nos recibe una espectacular terraza/porche que conduce al hall de entrada. A mano derecha, se encuentra una cocina totalmente equipada, un pasillo con aseo, y un amplio salón comedor con ventanales que acceden a un balcón, inundando el espacio con luz natural. La siguiente planta alberga cuatro dormitorios, incluyendo un dormitorio principal de generosas dimensiones con baño privado, así como un segundo baño en el pasillo. En la tercera planta, se encuentra una zona de lavandería y un solárium que rodea la casa, ofreciendo vistas panorámicas de la montaña. La planta baja ofrece espacio para dos vehículos en su plaza de garaje, además de un espacio diáfano con dos baños y cocina, con acceso independiente. Este área cuenta con un gran potencial para ser reformada y reutilizada según las necesidades del propietario. Estepona es conocida por su compromiso con el medio ambiente, ofreciendo un hermoso paseo por la costa. Además, se encuentra a pocos kilómetros de renombrados clubes de golf, Sotogrande y Marbella. No pierdas la oportunidad de adquirir esta propiedad versátil y espaciosa en Estepona. ¡Contáctanos para más detalles o para programar una visita y descubrir tu nuevo hogar en la Costa del Sol!

**Posición**

✓ Cerca de Ciudad

**Orientación**

✓ Sur

**Climatización**

✓ Aire Acondicionado

**Características**

- ✓ Armarios Empotrados
- ✓ Terraza Privada
- ✓ WiFi
- ✓ Lavadero

**Muebles**

✓ Amueblada

**Cocina**

✓ Equipada

**Jardin**

✓ Privado

**Aparcamiento**

✓ Garaje