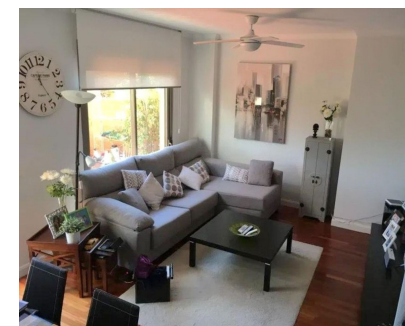
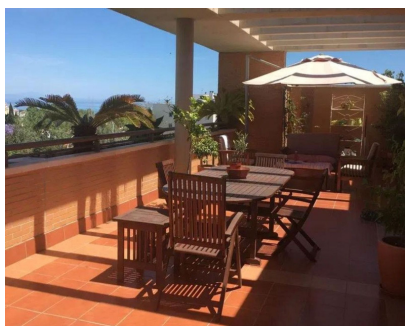


Ventas - Apartamento - Torremolinos
565.000€

www.mibgroup.es
+34 662 58 96 58
info@mibgroup.es



Ref.-ID: MIBGR4765831

Torremolinos

Apartamento



4



2



134 m2

Presentamos un espectacular ático en la prestigiosa zona de El Pinillo, Torremolinos, con una magnífica orientación y vistas al mar. Esta vivienda, de 134 m² construidos, se distribuye en 4 dormitorios y 2 baños, uno de ellos en suite. El amplio salón y la cocina independiente ofrecen un espacio cómodo y funcional para la vida diaria. El ático cuenta con tres terrazas en la misma planta, una de ellas de 70 m², que proporcionan amplias vistas al mar, la montaña y la piscina. Todas las habitaciones son exteriores, luminosas y están equipadas con armarios empotrados. El dormitorio principal incluye una zona de vestidor. La vivienda está equipada con aire acondicionado con bomba de frío/calor, garantizando el máximo confort durante todo el año. El precio incluye una plaza doble de aparcamiento y un trastero, proporcionando espacio adicional para almacenamiento. La urbanización es tranquila y cuenta con zonas comunes y piscina, ofreciendo un ambiente ideal para relajarse y disfrutar del entorno. La ubicación es inmejorable, con una excelente comunicación: salida rápida a la autovía, parada de cercanías a solo 3 minutos andando, varios colegios cercanos y un centro comercial en las proximidades. ¡No pierda la oportunidad de adquirir este impresionante ático y disfrutar de una calidad de vida excepcional! Contáctenos para más información y para concertar una visita.

Posición

- ✓ Área Comercial
- ✓ Cerca de Puerto
- ✓ Cerca del Mar
- ✓ Cerca de Ciudad
- ✓ Cerca de Colegios
- ✓ Urbanización

Características

- ✓ Ascensor
- ✓ Armarios Empotrados
- ✓ Cerca de Transporte
- ✓ Terraza Privada
- ✓ Trastero

Orientación

- ✓ Este
- ✓ Sureste
- ✓ Sur

Cocina

- ✓ Equipada

Estado

- ✓ Excelente

Jardin

- ✓ Comunitario

Piscina

- ✓ Comunitaria

Seguridad

- ✓ Recinto Cerrado

Climatización

- ✓ Aire Acondicionado
- ✓ Calefacción Central.

Aparcamiento

- ✓ Subterráneo
- ✓ Garaje

Vistas

- ✓ Mar
- ✓ Montaña
- ✓ Panorámicas