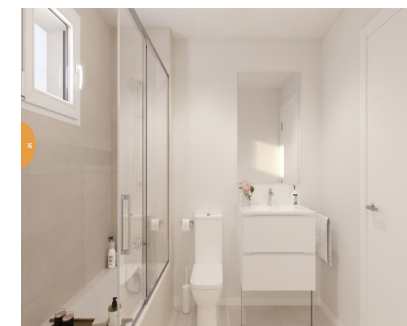
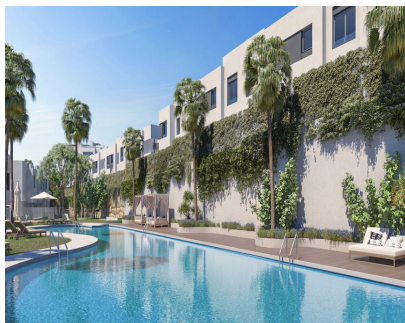


Ventas - Casa - La Cala de Mijas  
725.000€

[www.mibgroup.es](http://www.mibgroup.es)  
+34 662 58 96 58  
[info@mibgroup.es](mailto:info@mibgroup.es)



Ref.-ID: MIBGR4766638

La Cala de Mijas

Casa



Vivienda esquinera con la siguiente distribución: Entrada, salón con cocina abierta (incluidos electrodomésticos Bosch integrados) y acceso a terraza y jardín. Aseo de invitados. Escaleras arriba y abajo. Primera planta: dormitorio de los padres con armarios empotrados y terraza, moderno cuarto de baño con doble lavabo, ducha a ras de suelo y WC. Dormitorios 2 y 3 también equipados con armario empotrado y un segundo baño también equipado con lavabo, ducha e inodoro. En la planta baja (sótano) un trastero y sala técnica y un garaje para 1 coche. La lista de opciones para esta casa esquinera: Amplia terraza a nivel del salón que da la vuelta a la esquina (std) Ascensor a los 3 pisos (extra) Focos empotrables con LED en todas las habitaciones (extra) Persianas enrollables en todos los dormitorios y salón (estándar) Persianas enrollables eléctricas (extra) Domótica para iluminación, climatización y persianas (extra) Placa vitrocerámica Bosch (estándar) Frigorífico-congelador bosch (estándar) Microondas empotrable Bosch (extra) Lavavajillas y lavadora Bosch (estándar) Cajonera en cada dormitorio en el armario empotrado (extra) Ambos baños con ducha a ras de suelo (extra) Espejos con iluminación LED en ambos baños (extra) Instalación de alarma con 5 detectores (extra) Césped artificial en el jardín (estándar) Construido 240m2 Util 164m2 Terraza 43m2 + jardin

<p><b>Posición</b></p> <ul style="list-style-type: none"> <li>✓ Pueblo</li> <li>✓ Cerca de Golf</li> <li>✓ Cerca de Tiendas</li> <li>✓ Cerca del Mar</li> <li>✓ Cerca de Colegios</li> <li>✓ Urbanización</li> </ul>	<p><b>Orientación</b></p> <ul style="list-style-type: none"> <li>✓ Suroeste</li> </ul>	<p><b>Estado</b></p> <ul style="list-style-type: none"> <li>✓ Nueva Construcción</li> </ul>	<p><b>Piscina</b></p> <ul style="list-style-type: none"> <li>✓ Comunitaria</li> </ul>	<p><b>Climatización</b></p> <ul style="list-style-type: none"> <li>✓ Aire Acondicionado</li> </ul>	<p><b>Características</b></p> <ul style="list-style-type: none"> <li>✓ Terraza Cubierta</li> <li>✓ Ascensor</li> <li>✓ Armarios Empotrados</li> <li>✓ Terraza Privada</li> <li>✓ Doble acristalamiento</li> <li>✓ Fibra óptica</li> </ul>
<p><b>Muebles</b></p> <ul style="list-style-type: none"> <li>✓ Sin Amueblar</li> </ul>	<p><b>Cocina</b></p> <ul style="list-style-type: none"> <li>✓ Equipada</li> </ul>	<p><b>Jardin</b></p> <ul style="list-style-type: none"> <li>✓ Comunitario</li> <li>✓ Privado</li> </ul>	<p><b>Seguridad</b></p> <ul style="list-style-type: none"> <li>✓ Recinto Cerrado</li> <li>✓ Persianas Eléctricas</li> <li>✓ Alarma</li> </ul>	<p><b>Aparcamiento</b></p> <ul style="list-style-type: none"> <li>✓ Subterráneo</li> <li>✓ Garaje</li> </ul>	<p><b>Servicios Públicos</b></p> <ul style="list-style-type: none"> <li>✓ Electricidad</li> </ul>
<p><b>Categoría</b></p> <ul style="list-style-type: none"> <li>✓ Reventa</li> </ul>					