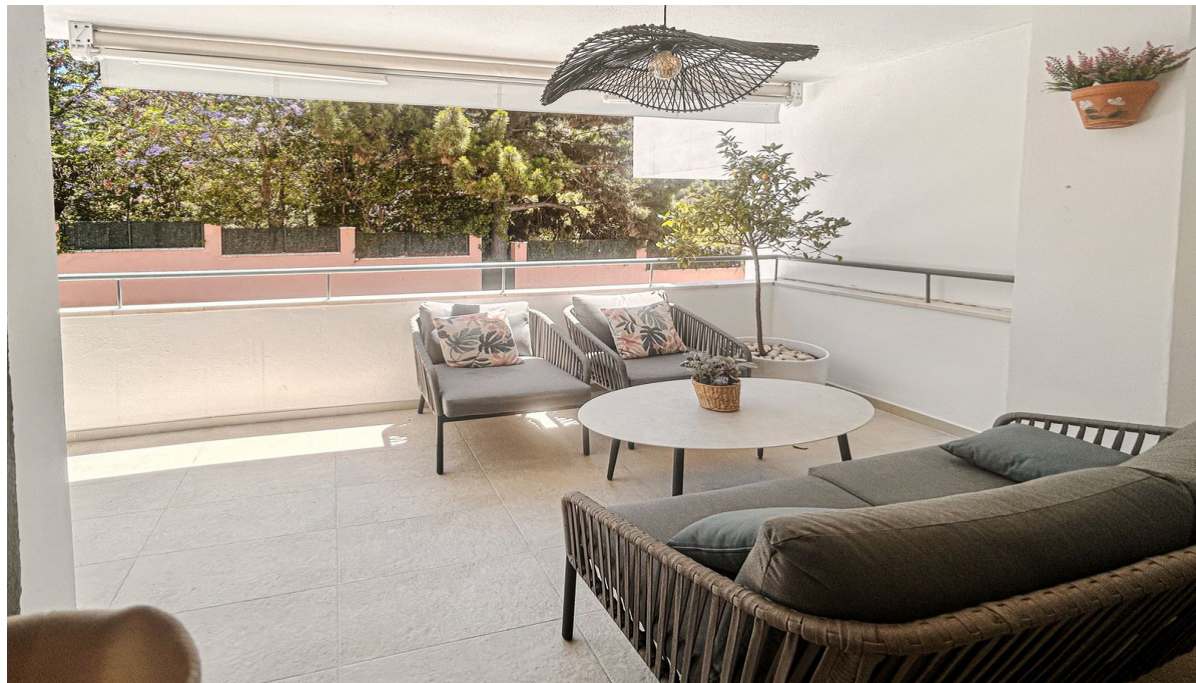


Ventas - Apartamento - Benahavís
275.000€

www.mibgroup.es
+34 662 58 96 58
info@mibgroup.es



Ref.-ID: MIBGR4766806

Benahavís

Apartamento

Comunidad: 900 EUR / año

IBI: 230 EUR / año

Basura: 18 EUR / año



2



2



113 m2

Situado en el pueblo de Benahavís, apartamento de 2 dormitorios con amplia terraza y azotea con hermosas vistas a las montañas y la naturaleza. El apartamento tiene una cocina semiabierta recientemente reformada. Al lado se encuentran los 2 amplios dormitorios con 2 baños. A través de una escalera se accede a la amplia azotea con hermosas vistas a las montañas y la naturaleza. La casa tiene su propio garaje con entrada privada al apartamento. La pequeña comunidad dispone de una bonita piscina con tumbonas y duchas. Benahavís es un pueblo de montaña situado a 7 km de la costa de Marbella, y es conocido por sus excelentes restaurantes - bares - y su acogedor centro. Marbella está a 20 minutos en coche, el aeropuerto de Málaga a 45 minutos.