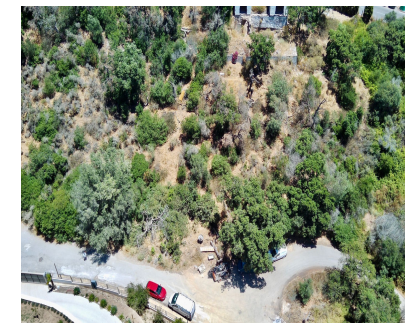
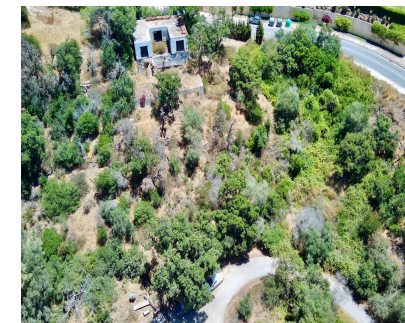


Ventas - Terreno - Elviria  
559.550€

www.mibgroup.es  
+34 662 58 96 58  
info@mibgroup.es



Ref.-ID: MIBGR4779109

Elviria

Terreno

IBI: 964 EUR / año

 2245 m<sup>2</sup>

Parcela urbana en venta en la muy solicitada y prestigiosa zona residencial de Elviria, cerca de todas las comodidades y a tan solo 3 minutos en coche del centro comercial de Elviria. Está situada a 5 minutos en coche del famoso beach club Nikki Beach y a 15 minutos del centro de Marbella. Se encuentra muy cerca de restaurantes, campos de golf, escuelas y supermercados. El tamaño de la parcela es de 2.445 m<sup>2</sup>. Ofrece mucha privacidad y tranquilidad, y tiene un doble acceso desde dos calles paralelas, Avenida de España y Paseo de Alemania. Tiene un 20% de edificabilidad y posibilidad de enganche a la red pública de agua y suministro eléctrico. Cuenta con un proyecto aprobado y una licencia de construcción para dos villas del 2007. ¡Una oportunidad muy interesante! ¡Contacta con nosotros! Tienes a su disposición el documento informativo abreviado. Gastos: Impuestos (ITP o IVA +AJD) + Gastos notariales y registrales. NGS