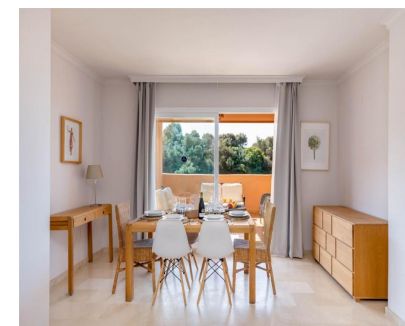
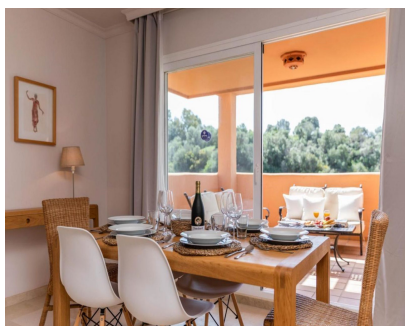


Ventas - Apartamento - Elviria
359.000€

www.mibgroup.es
+34 662 58 96 58
info@mibgroup.es



Ref.-ID: MIBGR4780750

Elviria

Apartamento

Comunidad: 1,368 EUR / año

IBI: 857 EUR / año



2



2



117 m2

La propiedad dispone de 120 m2 todo exterior , con 2 terrazas .conformado por 2 dormitorios dobles y 2 baños uno de ellos en suite, con amplias y confortables camas de latex de 2metros que aseguran un buen descanso. la cocina , moderna y recién renovada por completo con electrodomésticos de gama alta y todo lo necesario para que te sientas como en casa también dispone de un sistema de filtrado de agua por osmosis, desde la misma se accede a una terraza muy privada provista de cenador y barbacoa . el salon comedor , muy soleado y comodo con 2 grades sofas , smart tv de 55", internet wifi de alta velocidad, acceso a la segunda terraza con vistas al mar donde disfrutar de la calma y la privacidad ya que es la ultima vivienda de la linea y no tiene vecinos a un lado . Tendra acceso a 4 piscinas , una de ellas salada y otra para niños, verdes jardines y una comoda plaza de parking subterráneo para coche grande con acceso directo a la vivienda , no hay escalones hasta la vivienda existen rampas y ascensor la casa dispone de 2 dormitorios con 2 camas cada uno para alojar a 4 personas , se pueden añadir 2 camas plegables para alojar 2 personas mas. En el corazón del exclusivo distrito de Elviria se encuentra el apacible residencial "Los lagos de Santa Maria Golf"ofrecemos esta moderna y recién renovada vivienda de lujo con todas las comodidades en un enclave privilegiado. a escasos minutos a pie del golf club "Lagos de Santa Maria" y a 25 min a pie (4 en cocche) de la playa y del famoso y exclusivo Nikki Beach, a 10 min en coche de casco antiguo de Marbella y proximo a todos los servicios, restaurantes, clubs nocturnos y terrazas.

Posición <ul style="list-style-type: none"> ✓ Primera línea de Golf ✓ Suburbano ✓ Cerca de Golf ✓ Cerca del Mar ✓ Cerca de los Bosques ✓ Urbanización 	Orientación <ul style="list-style-type: none"> ✓ Sureste 	Estado <ul style="list-style-type: none"> ✓ Excelente ✓ Reformado Recientemente 	Piscina <ul style="list-style-type: none"> ✓ Comunitaria ✓ Piscina de Niños 	Climatización <ul style="list-style-type: none"> ✓ Aire Acondicionado ✓ A/A Caliente ✓ A/A Frio 	Vistas <ul style="list-style-type: none"> ✓ Mar ✓ Montaña ✓ Campo ✓ Panorámicas
Características <ul style="list-style-type: none"> ✓ Terraza Cubierta ✓ Ascensor ✓ Armarios Empotrados ✓ Cerca de Transporte ✓ Terraza Privada ✓ WiFi ✓ Trastero ✓ Lavadero ✓ Baño En-Suite ✓ Suelos de Mármol ✓ Doble acristalamiento ✓ Fibra óptica 	Muebles <ul style="list-style-type: none"> ✓ Amueblada 	Cocina <ul style="list-style-type: none"> ✓ Equipada 	Jardin <ul style="list-style-type: none"> ✓ Comunitario 	Seguridad <ul style="list-style-type: none"> ✓ Recinto Cerrado 	Aparcamiento <ul style="list-style-type: none"> ✓ Subterráneo
Servicios Públicos <ul style="list-style-type: none"> ✓ Electricidad ✓ Agua Potable 	Categoría <ul style="list-style-type: none"> ✓ Reventa 				