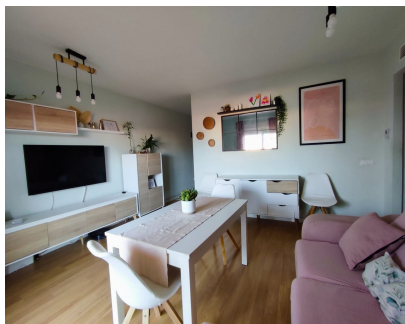


Ventas - Apartamento - Benalmadena Costa
339.000€

www.mibgroup.es
+34 662 58 96 58
info@mibgroup.es

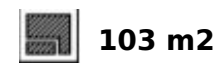


Ref.-ID: MIBGR4784452

Benalmadena Costa

Apartamento

Comunidad: 1,020 EUR / año



Exclusivo Ático en Benalmádena Costa, Costa del Sol Descubra este excepcional ático en el corazón de Arroyo de la Miel, una de las zonas más codiciadas de la Costa del Sol. Con una ubicación privilegiada y un diseño moderno, esta propiedad ofrece un estilo de vida de lujo y comodidad. El ático se encuentra en una de las zonas más demandadas de La Costa del Sol, Arroyo de la Miel. La urbanización está ubicada cerca de colegios, farmacias, comercios, supermercados, a aproximadamente 600 metros del centro de Arroyo de la Miel. También se encuentra cerca del Polideportivo, gimnasios, la salida a la autopista, en un barrio tranquilo y a unos 900 metros de la estación de tren de cercanías de Arroyo de la Miel. El ático cuenta con dos habitaciones, un baño, cocina, salón comedor y una excelente terraza de 30 metros cuadrados con vistas al mar. La terraza está equipada con dos toldos prácticamente nuevos. La orientación sur del piso proporciona la mejor temperatura, siendo fresco en verano y cálido en invierno. Las calidades del piso son óptimas, con aire acondicionado y calefacción centralizada y silenciosa, cierres climait, tarima flotante en perfecto estado y aislante. Cuenta con dos grandes plazas de aparcamiento y un enorme trastero, ubicados junto al ascensor para un acceso rápido y cómodo al ático. La comunidad es espaciosa, luminosa y segura, con un conserje de lunes a viernes que cuida y mantiene la finca en perfectas condiciones, proporcionando seguridad y ayuda. Características del Ático: • Dormitorios: 2 espaciosos dormitorios. • Baño: 1 baño completo. • Cocina: Cocina totalmente equipada. • Salón: Amplio y luminoso salón. • Oficina: Un espacio ideal para trabajar desde casa. • Terraza: Impresionante terraza de 30 m² con vistas al mar y dos toldos de reciente instalación. • 2 Amplios plazas de parking. • Gran espacio de trastero. Detalles del Edificio: • Orientación: Sur, asegurando una temperatura ideal durante todo el año; fresco en verano y cálido en invierno. • Calidad y Confort: Aire acondicionado y calefacción centralizada y silenciosa, ventanas de doble acristalamiento, suelo flotante en perfecto estado e insonorización. • Comodidades y Seguridad: Plaza de aparcamiento, trastero, conserje diario y urbanización segura y luminosa. Ubicación: • Entorno: Situado en una urbanización tranquila, cerca de colegios, farmacias, tiendas, supermercados y a 600 metros del centro de Arroyo de la Miel. • Accesibilidad: Próximo al Centro Deportivo, gimnasios, salida a la autopista y a 900 metros de la estación de tren de cercanías de Arroyo de la Miel. Instalaciones y Servicios: • Piscina: Piscina comunitaria. • Vistas: Vistas al mar y a la urbanización. • Extras: Ascensor, armarios empotrados, cerca de transporte

Posición

- ✓ Suburbano
- ✓ Cerca de Tiendas
- ✓ Cerca del Mar
- ✓ Cerca de Colegios
- ✓ Urbanización

Orientación

- ✓ Sur

Estado

- ✓ Excelente

Piscina

- ✓ Comunitaria

Climatización

- ✓ Aire Acondicionado
- ✓ Calefacción Central.

Vistas

- ✓ Mar
- ✓ Urbanas

Características

- ✓ Ascensor
- ✓ Armarios Empotrados
- ✓ Cerca de Transporte
- ✓ Terraza Privada
- ✓ WiFi
- ✓ Trastero
- ✓ Suelo de Madera
- ✓ Acceso para personas con movilidad reducida
- ✓ Doble acristalamiento
- ✓ Servicio de Autobuses

Muebles

- ✓ Sin Amueblar

Cocina

- ✓ Equipada

Jardin

- ✓ Comunitario

Seguridad

- ✓ Recinto Cerrado
- ✓ Portero Automático

Aparcamiento

- ✓ Subterráneo
- ✓ Más de uno
- ✓ Privado

Servicios Públicos

- ✓ Agua Potable
- ✓ Teléfono

Categoría

- ✓ Reventa