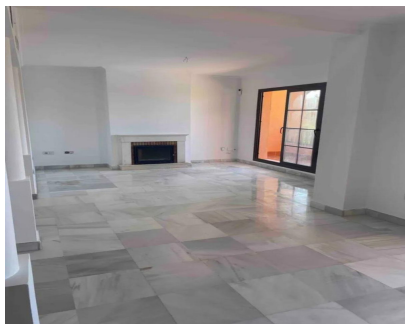
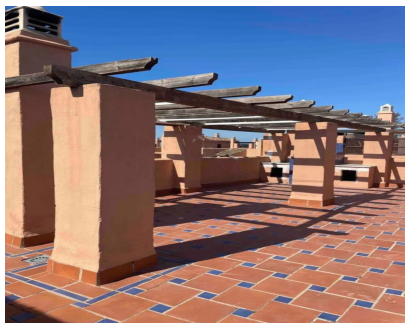


Ventas - Apartamento - Atalaya
587.000€

www.mibgroup.es
+34 662 58 96 58
info@mibgroup.es



Ref.-ID: MIBGR4785724

Atalaya

Apartamento

Comunidad: 3,000 EUR / año

IBI: 600 EUR / año

Basura: 75 EUR / año



2



2



158 m2

Precioso duplex en plantas 2 y ático en el Conjunto Hacienda del Sol, en Estepona. Orientación sur. Dos dormitorios y dos baños, amplio salon comedor y cocina. Superficie construida de 158 m2 y terraza solarium de 144 m2. Dos plazas de aparcamiento y amplio trastero. Amplias zonas comunes con varias piscinas, jardines, gimnasio y conserjería 24h. Ático Dúplex, Atalaya, Costa del Sol. 2 Dormitorios, 2 Baños, Construidos 158 m², Terraza 144 m². Posición : Lado de la Playa, Cerca de Golf, Cerca de Tiendas, Cerca del Mar, Cerca de Colegios, Urbanización. Orientación : Sur. Estado : Excelente. Piscina : Comunitaria, Cubierta. Climatización : Aire Acondicionado, A/A Preinstalado, A/A Caliente, A/A Frio, Suelo Radiante. Vistas : Urbanas. Características : Terraza Cubierta, Ascensor, Armarios Empotrados, Cerca de Transporte, Terraza Privada, WiFi, Gimnasio, Sauna, Trastero, Lavadero, Baño En-Suite, Acceso para personas con movilidad reducida, Doble acristalamiento, Servicio de Autobuses, Fibra óptica. Muebles : Parcialmente. Cocina : Equipada. Jardín : Comunitario. Seguridad : Recinto Cerrado, Persianas Eléctricas, Portero Automático, Alarma, Seguridad 24 Horas, Caja fuerte. Aparcamiento : Subterráneo, Garaje, Cubierto, Más de uno, Privado. Categoría : Reventa.

Posición

- ✓ Lado de la Playa
- ✓ Cerca de Golf
- ✓ Cerca de Tiendas
- ✓ Cerca del Mar
- ✓ Cerca de Colegios
- ✓ Urbanización

Orientación

- ✓ Sur

Estado

- ✓ Excelente

Piscina

- ✓ Comunitaria
- ✓ Cubierta

Climatización

- ✓ Aire Acondicionado
- ✓ A/A Preinstalado
- ✓ A/A Caliente
- ✓ A/A Frio
- ✓ Suelo Radiante

Vistas

- ✓ Mar
- ✓ Montaña
- ✓ Panorámicas
- ✓ Jardín
- ✓ Piscina

Características

- ✓ Terraza Cubierta
- ✓ Ascensor
- ✓ Armarios Empotrados
- ✓ Cerca de Transporte
- ✓ Terraza Privada
- ✓ WiFi
- ✓ Gimnasio
- ✓ Sauna
- ✓ Trastero
- ✓ Lavadero
- ✓ Baño En-Suite
- ✓ Acceso para personas con movilidad reducida
- ✓ Doble acristalamiento
- ✓ Servicio de Autobuses
- ✓ Fibra óptica

Muebles

- ✓ Parcialmente

Cocina

- ✓ Equipada

Jardín

- ✓ Comunitario

Seguridad

- ✓ Recinto Cerrado
- ✓ Persianas Eléctricas
- ✓ Portero Automático
- ✓ Alarma
- ✓ Seguridad 24 Horas
- ✓ Caja fuerte

Aparcamiento

- ✓ Subterráneo
- ✓ Garaje
- ✓ Cubierto
- ✓ Más de uno
- ✓ Privado

Servicios Públicos

- ✓ Electricidad
- ✓ Agua Potable

Categoría

- ✓ Reventa