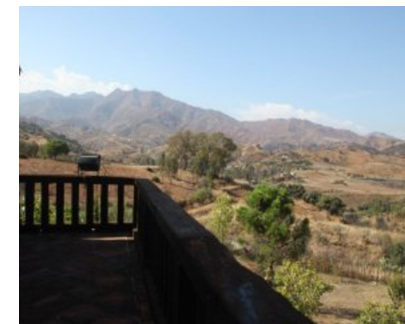
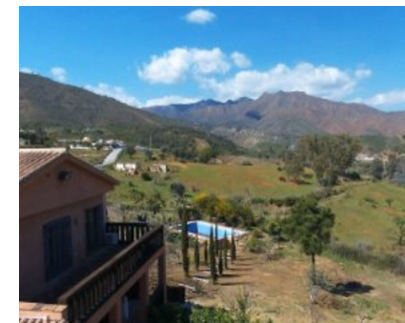
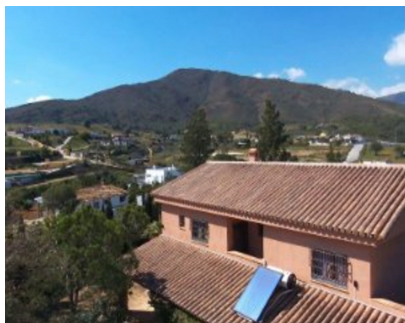


Ventas - Casa - Entrerrios  
**1.550.000€**

[www.mibgroup.es](http://www.mibgroup.es)  
**+34 662 58 96 58**  
[info@mibgroup.es](mailto:info@mibgroup.es)



Ref.-ID: MIBGR4786867

IBI: 1,000 EUR / año

Entrerrios



4



4



314 m2

Casa



20000 m2

Esta es una espléndida villa campestre situada en un terreno de 18,000 metros cuadrados, totalmente plantado con árboles maduros y equipada con su propio pozo, agua corriente y sistema de riego. Tamaño de la Casa: Aproximadamente 314 metros cuadrados Tamaño del Terreno: 18,000 metros cuadrados Características Interiores Planta Alta: Área total de 114 metros cuadrados Dormitorios: 4 amplios dormitorios Baños: 4 baños bien equipados Salones: Salón 1: Aproximadamente 70 metros cuadrados con una maravillosa chimenea Salón 2: Muy luminoso, usado como biblioteca, aproximadamente 30 metros cuadrados Porches: Aproximadamente 79 metros cuadrados Estilo: Decorada en un encantador estilo rústico con suelos de terracota y muchas vigas de madera Cocina: Totalmente equipada Sótano: Incluye un cuarto de lavandería de 12 metros cuadrados, un taller de almacenamiento y una bodega de 10 metros cuadrados Características Exteriores Entrada: Majestuosos portones de hierro forjado con motor, que conducen a un camino de entrada y una amplia área de aparcamiento Terreno: Totalmente cercado y rodeado de atractivos setos Perrerías: Substanciales perrerías de ladrillo y mortero Árboles: Al menos 300 árboles frutales y decorativos, muchos de ellos maduros Pozo: Buen pozo con motor, que repone diariamente un tanque de 16,000 litros Área de la Piscina: Piscina muy grande (12 x 8 metros) con 80 metros cuadrados de terrazas adyacentes embaldosadas y un gazebo Cuarto de la Piscina: Completo con maquinaria de la piscina y un gran calentador eléctrico para la piscina Ubicación La villa está majestuosa en una elevación a solo 6 km de la playa en el pueblo pesquero de La Cala. El entorno incluye hermosas montañas, un río serpenteante y bosques de pinos, lo que aumenta la deseabilidad de este destino tan solicitado. Cerca se encuentran establos de equitación y varios campos de golf importantes, incluyendo Santana Golf, Mijas Golf y La Cala Golf. Un corto trayecto en coche conecta con el sistema de autopistas, enlazando con: Aeropuerto: 30 minutos Fuengirola: 15 minutos Mijas: 15 minutos Tiendas, Cafés, Restaurantes: Cercanos Precio y Características Adicionales Precio: 1,550.000 Euros Superficie: 314 m<sup>2</sup> Dormitorios: 4 dobles Baños: 4 Iluminación, Cocina, Lavadero, Terraza, Suelo, Jardín, Garaje, Armarios, Muebles, Doble Acristalamiento, Agua, Electricidad, Gas, Chimenea, Carpintería Exterior, Carpintería Interior, Aire Acondicionado, Soleada, Piscina, Alarma, Teléfono

#### Posición

- ✓ Ciudad
- ✓ Campo
- ✓ Pueblo de Montaña
- ✓ Cerca de Golf
- ✓ Cerca de Ciudad
- ✓ Cerca de Colegios
- ✓ Cerca de los Bosques

#### Características

- ✓ Terraza Cubierta
- ✓ Terraza Privada
- ✓ Doble acristalamiento

#### Orientación

- ✓ Sur
- ✓ Oeste

#### Muebles

- ✓ Amueblada

#### Estado

- ✓ Buen

#### Jardín

- ✓ Privado

#### Piscina

- ✓ Privada

#### Seguridad

- ✓ Recinto Cerrado

#### Climatización

- ✓ Aire Acondicionado
- ✓ Chimenea

#### Categoría

- ✓ Contemporáneo

#### Vistas

- ✓ Montaña
- ✓ Campo
- ✓ Bosques