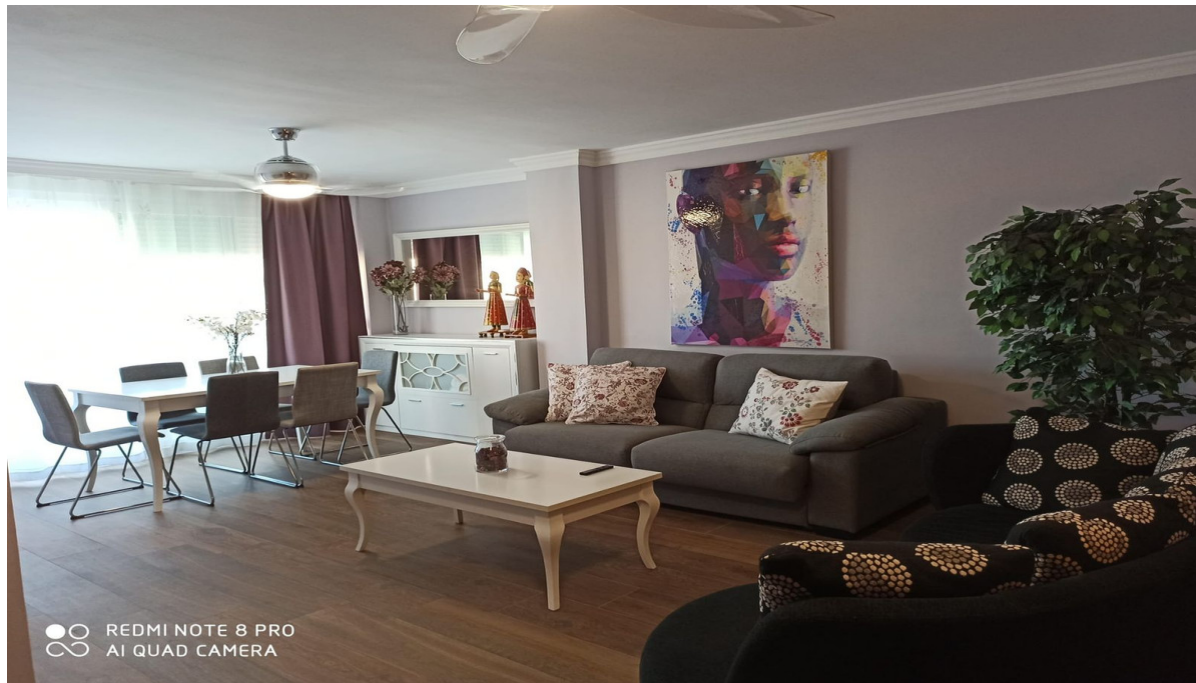


Ventas - Apartamento - Benalmadena
450.000€

www.mibgroup.es
+34 662 58 96 58
info@mibgroup.es



Ref.-ID: MIBGR4787833

Benalmadena

Apartamento

Comunidad: 780 EUR / año

Basura: 130 EUR / año



2



2



115 m2

¡Descubre tu nuevo hogar en el corazón del Puerto Marinero de Puerto Marina, Benalmádena Costa! Este impresionante piso de 115 m² útiles, recién reformado con materiales de alta calidad, te ofrece una vida de lujo y comodidad a pie de playa y del Paseo Marítimo de Benalmádena Costa y Torremolinos (Carhuela). Disfruta de un gran salón comedor muy luminoso con salida directa a una amplia terraza, perfecta para relajarse y disfrutar del clima mediterráneo. La vivienda cuenta con dos espaciosos dormitorios, ambos con acceso a la terraza y armarios empotrados. El dormitorio principal incluye un baño en suite con plato de ducha de pizarra y columna de hidromasaje. Los dos baños están equipados con elegantes lavabos de piedra natural, añadiendo un toque de sofisticación. La cocina independiente está completamente amueblada y equipada con electrodomésticos panelados, encimera de silestone y una gran capacidad de almacenaje. Las ventanas de PVC con doble acristalamiento garantizan el máximo aislamiento térmico y acústico, mientras que el suelo cerámico imitación madera es resistente a impactos, temperaturas extremas y humedad. Además, es antideslizante para mayor seguridad. Las puertas y rodapiés lacados en blanco aportan un toque moderno y elegante al conjunto. Este piso se encuentra en la primera planta de un edificio con ascensor y orientación este, asegurando una excelente iluminación natural. Incluye aire acondicionado para tu confort y la posibilidad de alquilar una plaza de garaje en el mismo puerto por solo 60 € adicionales. No pierdas la oportunidad de vivir en este exclusivo enclave costero.

Posición <ul style="list-style-type: none">✓ Primera línea de Playa✓ Puerto✓ Cerca de Puerto✓ Cerca de Tiendas✓ Cerca del Mar✓ Cerca de los Bosques✓ Complejo 1ª Línea de Playa	Orientación <ul style="list-style-type: none">✓ Sur	Estado <ul style="list-style-type: none">✓ Buen	Climatización <ul style="list-style-type: none">✓ Aire Acondicionado	Vistas <ul style="list-style-type: none">✓ Puerto	Características <ul style="list-style-type: none">✓ Terraza Cubierta✓ Ascensor✓ Cerca de Transporte✓ Restaurant✓ Alquiler de Coches✓ Servicio de Autobuses
Muebles <ul style="list-style-type: none">✓ Amueblada	Cocina <ul style="list-style-type: none">✓ Equipada	Aparcamiento <ul style="list-style-type: none">✓ Subterráneo			